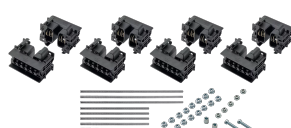


# nVent ERIFLEX Flexbus Kit de Supports sur chant 3 Pôles + Neutre

## Data Solutions



### CERTIFICATIONS



### FONCTIONS

Clip de compression, pour adapter le support aux différentes épaisseurs de conducteur (position ouverte/fermée)

Résistance mécanique importante et testé en court-circuit suivant la CEI 61914 jusqu'à 67kA eff – 147kA crête

Distance entre conducteurs ajustable (par pas de 12,5 mm)

Installation des conducteurs juxtaposés ou superposés

Pour une utilisation en configuration 3P

Fixation au mur ou au plafond

Fixation sur chemin de câbles (perforé, filaire ou à échelle)

Fixation avec orientation vertical ou horizontal

### SPÉCIFICATIONS

<b>Tension d'isolement:</b>	1000; 1500
<b>Résistance diélectrique, UL:</b>	1500; 1500

<b>Rigidité diélectrique, CEI 61439,1:</b>	3 500 V c.a. à 1 min
<b>Température de fonctionnement:</b>	-40 to 130°C
<b>Finition:</b>	Électro-galvanisé
<b>Matériau:</b>	Polyamide renforcé à la fibre de verre; Acier
<b>Conformité:</b>	CEI® 60695-2-11 (essai au fil incandescent à 960 °C); CEI® 61439,1; CEI® 61914
<b>Classification sans halogène:</b>	CEI® 60754-1
<b>Classification à faible émission de fumée:</b>	ISO 5659-2
<b>Indice d'inflammabilité:</b>	UL® 94V-0

Table 1/1

Référence catalogue	Référence article	A	Profondeur (D)	Hauteur (H)	Taille de conducteur	Poids unitaire
FLEXSUPEDG50 TN	508102	87.5mm	78.5mm	123.5mm	220 mm², 360 mm², 545 mm², 640 mm²	1.33kg
FLEXSUPEDG10 OTN	508104	100mm	78.5mm	175.5mm	960 mm², 1280 mm², 1810 mm²	2kg

<b>Norme d'installation:</b>	AS 3008; BS 7671; CEI 64-8; CSN; DIN VDE 0100; HD 384; CEI® 60364; NBR 5410; NEN 1010; NFC 15-100; NIBT-NIN; NP (2002); ÖNORM; REBT; RGIE-AREI
------------------------------	--

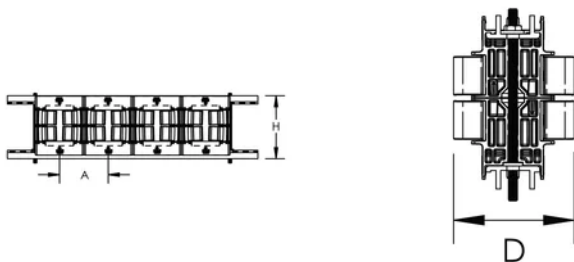
## INFORMATIONS PRODUIT COMPLÉMENTAIRES

Les kits de supports et le profile Aluminium sont à commander séparément.

En cas d'utilisation de chemins de câbles, nous recommandons d'installer un support Flexbus à chaque extrémité, afin de protéger le conducteur Flexbus contre d'éventuelles arêtes vives des chemins de câbles

Pour faciliter l'installation des conducteurs Flexbus sur les chemins de câbles, nous recommandons d'utiliser des systèmes en porte-à-faux afin d'avoir un accès facile et direct pendant les phases d'installation

## DIAGRAMMES



## AVERTISSEMENT

---

Les produits nVent doivent être installés et utilisés uniquement comme indiqué dans les feuilles d'instructions et les documents de formation de nVent. Les feuilles d'instructions sont disponibles sur [www.nvent.com](http://www.nvent.com) et auprès de votre représentant du service client nVent. Une installation incorrecte, une mauvaise utilisation, une mauvaise application ou tout autre défaut de respect total des instructions et des avertissements de nVent peut entraîner une défaillance du produit, des dommages matériels, des blessures corporelles graves et la mort et/ou annuler votre garantie.



Notre gamme complète de marques:

**CADDY   ERICO   HOFFMAN   ILSCO   SCHROFF   TRACHTE**