

nVent CADDY Speed Link SLK avec embout à clouer



CERTIFICATIONS



FONCTIONS

Système complet, comprenant un câble, un verrou et un embout à angle droit pré-assemblé avec un clou de Powers Fasteners, Inc.

Se fixe rapidement et facilement sur le béton et les ossatures en acier ou en métal composite

S'installe facilement à l'aide du clou intégré prêt à être installé avec un cloueur à cartouches ou à gaz

Rapport d'évaluation ICC-ES ESR-2024 disponible pour le clou prémonté pour cloueur de DEWALT®

SPÉCIFICATIONS

Facteur de sécurité de charge statique:	5:1
Finition:	Électro-galvanisé
Matériau:	Acier;Alliage de zinc;Polypropylène
Conformité:	SMACNA HVAC-DCS

Table 1/2

Référence catalogue	Référence article	Diamètre du câble métallique	Longueur du câble métallique	A	B	C

SLK15L2SF	196518	1.5 mm	2m	37.5 mm	7.6 mm	31.8 mm
SLK15L3SF	196519	1.5 mm	3m	37.5 mm	7.6 mm	31.8 mm
SLK2L2SF	196546	2 mm	2m	37.5 mm	7.6 mm	31.8 mm
SLK15L1SF	196517	1.5 mm	1m	37.5 mm	7.6 mm	31.8 mm
SLK15L5SF	196520	1.5 mm	5m	37.5 mm	7.6 mm	31.8 mm

Table 2/2

Référence catalogue	Référence article	Charge statique
SLK15L2SF	196518	195N
SLK15L3SF	196519	195N
SLK2L2SF	196546	440N
SLK15L1SF	196517	195N
SLK15L5SF	196520	195N

Épaisseur (T): 12.5 mm

Largeur (W): 19 mm

Hauteur (H): 55 mm

Angle (a): 90 ° Max

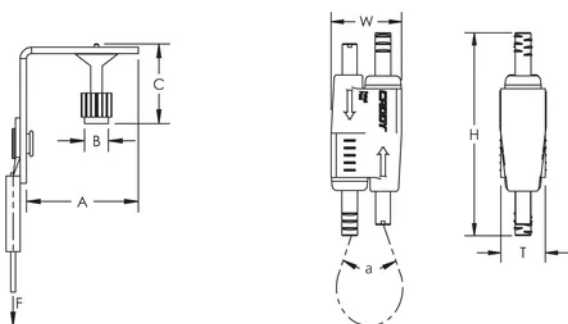
INFORMATIONS PRODUIT COMPLÉMENTAIRES

Inclut le clou réf. 50032 de Powers Fasteners, Inc.

La charge statique a été établie en prenant en compte d'une profondeur d'enfoncement de 25,4 mm dans un béton léger 20,68 MPa. Pour les variations relatives à l'enfoncement et aux matériaux, veuillez consulter le site anchors.dewalt.com.

Le clou pré-assemblé de Powers Fasteners, Inc. est compatible avec les cloueurs Powers® C4CZ, Simpson® GCN-MEPKT, SPIT® P1000, P200, P2201, P3500 / PA3500, P35s, P45, P60, P7201, Sniper ; Ramset® 721, Cobra, D45 / D60 / D60L, M70, SA270, T3SS, TS750P, TS60P, Viper ; Hilti® DX35, DX350 / DX351 / DX36M, DX100 / DX200, DX460, DXA40, DXA41, DXE72 / DX400 ; Würth® Diva-1, BST-1, BST-2 ou équivalent.

Pour des supports fixés par cloueur dans des installations antisismiques de catégorie D, E ou F, la charge maximale est inférieure à 400 N ou la charge publiée.



AVERTISSEMENT

Les produits nVent doivent être installés et utilisés uniquement comme indiqué dans les feuilles d'instructions et les documents de formation de nVent. Les feuilles d'instructions sont disponibles sur www.nvent.com et auprès de votre représentant du service client nVent. Une installation incorrecte, une mauvaise utilisation, une mauvaise application ou tout autre défaut de respect total des instructions et des avertissements de nVent peut entraîner une défaillance du produit, des dommages matériels, des blessures corporelles graves et la mort et/ou annuler votre garantie.

North America

+1.800.753.9221
Option 1 – Customer Care
Option 2 – Technical
Support

Europe

Netherlands:
+31 800-0200135
France:
+33 800 901 793

Europe

Germany:
800 1890272
Other Countries:
+31 13 5835404

APAC

Shanghai:
+ 86 21 2412 1618/19
Sydney:
+61 2 9751 8500



Notre gamme complète de marques:

CADDY ERICO HOFFMAN ILSCO SCHROFF TRACHTE

