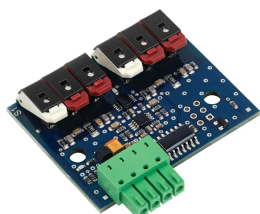


Module de sonde enfichable Elexant 450c



Le module enfichable nVent RAYCHEM Elexant 450c est un module de sonde qui permet de remplacer les anciennes commandes sans dénuder l'isolation et sans remplacer les sondes.

LES CARACTÉRISTIQUES TECHNIQUES

Table 1/1

Référence catalogue	Nom de l'article	Type de sonde	Quantité d'entrée de sonde de température	Plage de mesures
1244-022442	SM-PT100-2	PT100	2	-100 to 200 °C

AVERTISSEMENT

Les produits nVent doivent être installés et utilisés conformément aux consignes figurant dans les fiches d'instructions et les documents de formation des produits nVent. Les fiches d'instructions sont disponibles à l'adresse suivante : www.nvent.com et auprès de votre représentant du service client nVent. Une mauvaise installation, une utilisation incorrecte, une application erronée ou toute autre forme de non-respect scrupuleux des instructions et avertissements de nVent peuvent entraîner un dysfonctionnement du produit, des dommages matériels, des lésions corporelles graves et le décès et/ou annuler votre garantie.

Amérique du Nord

Tel +1.800.545.6258

Fax +1.800.527.5703

thermal.info@nvent.com

Europe, Middle East,

Africa

Tel +32.16.213.511

Fax +32.16.213.604

thermal.info@nvent.com

Asie Pacifique

Tel +86.21.2412.1688

Fax +86.21.5426.3167

cn.thermal.info@nvent.com

Amérique latine

Tel +1.713.868.4800

Fax +1.713.868.2333

thermal.info@nvent.com

Our powerful portfolio of brands:

RAYCHEM PYROTENAX TRACER NUHEAT