

Vertical Pouring Basin, Standard



Standard vertical pouring basins should be used whenever the clearances of the structure allow. The compact size of the standard pouring basins help ensure the best possible flow of filler material.

FONCTIONS

Made from heat-resistant graphite

Durable, re-usable and long lasting

Designed for use with T-Series and B-Series vertical sleeves

SPÉCIFICATIONS

Matériau: Graphite

Table 1/1

Référence catalogue	Diamètre (Ø)	Longueur 1 (L1)	Longueur 2 (L2)	Largeur (W)	Hauteur 1 (H1)	Hauteur 2 (H2)
RBWS1500U	35 mm	137 mm	38 mm	76 mm	124mm	70mm
RBWS1500X	38 mm	137 mm	38 mm	76 mm	124mm	70mm
RBWS1481F	64 mm	152 mm	38 mm	76 mm	159mm	95mm
RBWS1481G	70 mm	152 mm	38 mm	76 mm	159mm	95mm
RBWS1481H	73 mm	152 mm	38 mm	76 mm	159mm	95mm
RBWS1481J	76 mm	152 mm	38 mm	76 mm	159mm	95mm

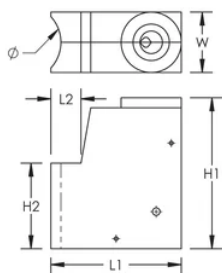
Référence catalogue	Diamètre (Ø)	Longueur 1(L1)	Longueur 2(L2)	Largeur (W)	Hauteur 1 (H1)	Hauteur 2 (H2)
RBWS1481K	86 mm	152 mm	38 mm	76 mm	159mm	95mm
RBWS1482K	86 mm	165 mm	38 mm	76 mm	191mm	108mm
RBWS1482M	95 mm	165 mm	38 mm	76 mm	191mm	108mm
RBWS1499D	54 mm	149 mm	38 mm	76 mm	140mm	76mm
RBWS1499F	64 mm	149 mm	38 mm	76 mm	140mm	76mm
RBWS1499G	70 mm	149 mm	38 mm	76 mm	140mm	76mm
RBWS1499H	73 mm	149 mm	38 mm	76 mm	140mm	76mm
RBWS1500A	41 mm	137 mm	38 mm	76 mm	124mm	70mm
RBWS1500C	48 mm	137 mm	38 mm	76 mm	124mm	70mm
RBWS1500D	54 mm	137 mm	38 mm	76 mm	124mm	70mm
RBWS1500E	57 mm	137 mm	38 mm	76 mm	124mm	70mm
RBWS1500F	64 mm	137 mm	38 mm	76 mm	124mm	70mm

INFORMATIONS PRODUIT COMPLÉMENTAIRES

RBWS1481, RBWS1482, RBWS1499 and RBWS1500 pouring basins require one RBM2660 pouring basin frame (sold separately).

Prior to installation, please read and understand all of the detailed instructions and safety notices provided in the nVent LENTON Cadweld Rebar Splicing System Instruction Manual.

Sizes not shown may be available by special order. Contact your nVent LENTON representative for more information.



AVERTISSEMENT

Les produits nVent doivent être installés et utilisés uniquement comme indiqué dans les feuilles d'instructions et les documents de formation de nVent. Les feuilles d'instructions sont disponibles sur www.nvent.com et auprès de votre représentant du service client nVent. Une installation incorrecte, une mauvaise utilisation, une mauvaise application ou tout autre défaut de respect total des instructions et des avertissements de nVent peut entraîner une défaillance du produit, des dommages matériels, des blessures corporelles graves et la mort et/ou annuler votre garantie.

North America

+1.800.753.9221

Option 1 – Customer Care

Option 2 – Technical

Support

Europe

Netherlands:

+31 800-0200135

France:

+33 800 901 793

Europe

Germany:

800 1890272

Other Countries:

+31 13 5835404

APAC

Shanghai:

+ 86 21 2412 1618/19

Sydney:

+61 2 9751 8500



Notre gamme complète de marques:

CADDY

ERICO

HOFFMAN

ILSCO

SCHROFF

TRACHTE