

T-Series Horizontal Low Slip Sleeve, Top Fill



The top fill, low slip horizontal T-Series sleeve length is increased to reduce slip (for extreme code requirements) and when the rib pattern or spacing does not meet the minimum product specifications.

Vent holes are added to horizontal sleeves to reduce air entrapment and help ensure proper filling of the sleeve.

FONCTIONS

Designed to connect horizontal reinforcing bars and angular reinforcing bars up to 45 degrees

Used to splice the same diameter bars

Additional length improves performance

Works with saw cut, flame cut and sheared bars

Can be visually inspected after installation

SPÉCIFICATIONS

Finition:	Brut
Matériau:	Acier
Entièrement fabriqué aux États-Unis d'Amérique:	Oui

Table 1/2

Référence catalogue	Taille de barre d'armature, métrique	Taille de barre d'armature, US	Taille de barre d'armature, Canada	Diamètre 1 (Ø1)	Diamètre 2 (Ø2)	Longueur 1 (L1)
RBW6555HA	16 mm	#5	15M	35 mm	22 mm	152 mm
RBW6556HA	20 mm	#6	20M	38 mm	25 mm	178 mm
RBW6557HA	22 mm	#7		41 mm	29 mm	178 mm
RBW6558HA	25 mm	#8	25M	48 mm	32 mm	178 mm

Référence catalogue	Taille de barre d'armature, métrique	Taille de barre d'armature, US	Taille de barre d'armature, Canada	Diamètre 1(Ø1)	Diamètre 2(Ø2)	Longueur 1(L1)
RBW6559HA	28 mm	#9	30M	54 mm	38 mm	178 mm
RBW65510HA	32 mm	#10		57 mm	41 mm	191 mm
RBW65511HA	36 mm	#11	35M	64 mm	44 mm	203 mm
RBW65514HA	43 mm	#14	45M	76 mm	54 mm	229 mm
RBW65518HA	57 mm	#18	55M	95 mm	67 mm	279 mm

Table 2/2

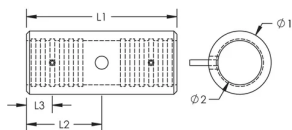
Référence catalogue	Longueur 2 (L2)	Longueur 3 (L3)	Poids unitaire
RBW6555HA	76 mm	20mm	0.68 kg
RBW6556HA	89 mm	20mm	0.86 kg
RBW6557HA	89 mm	20mm	0.95 kg
RBW6558HA	89 mm	20mm	1.36 kg
RBW6559HA	89 mm	20mm	1.6 kg
RBW65510HA	95 mm	26mm	1.81 kg
RBW65511HA	102 mm	26mm	2.54 kg
RBW65514HA	114 mm	26mm	4.04 kg
RBW65518HA	140 mm	26mm	7.94 kg

INFORMATIONS PRODUIT COMPLÉMENTAIRES

Prior to installation, please read and understand all of the detailed instructions and safety notices provided in the nVent LENTON Cadweld Rebar Splicing System Instruction Manual.

Sizes not shown may be available by special order. Contact your nVent LENTON representative for more information.

DIAGRAMMES



AVERTISSEMENT

Les produits nVent doivent être installés et utilisés uniquement comme indiqué dans les feuilles d'instructions et les documents de formation de nVent. Les feuilles d'instructions sont disponibles sur www.nvent.com et auprès de votre représentant du service client nVent. Une installation incorrecte, une mauvaise utilisation, une mauvaise application ou tout autre défaut de respect total des instructions et des avertissements de nVent peut entraîner une défaillance du produit, des dommages matériels, des blessures corporelles graves et la mort et/ou annuler votre garantie.

North America

+1.800.753.9221

Option 1 – Customer Care

Option 2 – Technical

Support

Europe

Netherlands:

+31 800-0200135

France:

+33 800 901 793

Europe

Germany:

800 1890272

Other Countries:

+31 13 5835404

APAC

Shanghai:

+ 86 21 2412 1618/19

Sydney:

+61 2 9751 8500



Notre gamme complète de marques:

CADDY

ERICO

HOFFMAN

ILSCO

SCHROFF

TRACHTE

©2025 nVent. Toutes les marques et tous les logos nVent sont la propriété ou sont sous licence de nVent Services GmbH ou de ses sociétés affiliées. Toutes les autres marques déposées sont la propriété de leurs détenteurs respectifs. nVent se réserve le droit de modifier les spécifications sans préavis.

Ce document est généré par le système.