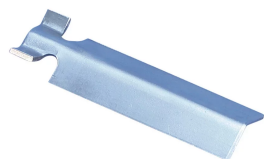


# nVent LENTON Speed Sleeve Transition Adaptor



nVent LENTON Speed Sleeve Transition Adaptors allow the nVent LENTON Speed Sleeve to be used as a transition splice. The transition adaptors are simply placed inside the sleeve underneath the straps of the smaller bar end.

## FONCTIONS

Bars can be individually secured

Fast, one-man installation

Requires only a lightweight ratchet wrench to install

Can be used to splice two smaller bars

## SPÉCIFICATIONS

**Finition:** Brut

**Matériau:** Acier

Table 1/1

Référence catalogue	Référence article	Longueur (L)	Largeur (W)	Poids unitaire	Quantité par colis
RBW3997		86mm	27 mm	0.03 kg	20
RBW3998		86mm	29 mm	0.04 kg	20
RBW3999	145565	86mm	38 mm	0.04 kg	20
RBW39910		111mm	38 mm	0.05 kg	20

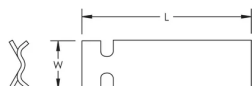
Référence catalogue	Référence article	Longueur (L)	Largeur (W)	Poids unitaire	Quantité par colis
RBW39911		146mm	51 mm	0.11 kg	20
RBW39914		152mm	57 mm	0.32 kg	10

## INFORMATIONS PRODUIT COMPLÉMENTAIRES

nVent LENTON Speed Sleeve is a compression-only splicing system. It should never be used for tension applications.

LENTON SPEED SLEEVE Transition Adaptors					
Rebar Size, Metric	Rebar Size, US	Rebar Size, Canada	Sleeve	Adaptor	Adaptors Required
25 to 22 mm	#8 to #7	-	RBW2688	RBW3997	1
28 to 25 mm	#9 to #8	-	RBW2689	RBW3998	1
32 to 28 mm	#10 to #9	-	RBW26810	RBW3999	1
36 to 32 mm	#11 to #10	35M to 30M	RBW26811	RBW39910	1
43 to 36 mm	#14 to #11	45M to 35M	RBW26814	RBW39911	2
57 to 43 mm	#18 to #14	55M to 45M	RBW26818	RBW39914	2

## DIAGRAMMES



## AVERTISSEMENT

Les produits nVent doivent être installés et utilisés uniquement comme indiqué dans les feuilles d'instructions et les documents de formation de nVent. Les feuilles d'instructions sont disponibles sur [www.nvent.com](http://www.nvent.com) et auprès de votre représentant du service client nVent. Une installation incorrecte, une mauvaise utilisation, une mauvaise application ou tout autre défaut de respect total des instructions et des avertissements de nVent peut entraîner une défaillance du produit, des dommages matériels, des blessures corporelles graves et la mort et/ou annuler votre garantie.

**North America**

+1.800.753.9221

Option 1 – Customer Care

Option 2 – Technical

Support

**Europe**

Netherlands:

+31 800-0200135

France:

+33 800 901 793

**Europe**

Germany:

800 1890272

Other Countries:

+31 13 5835404

**APAC**

Shanghai:

+ 86 21 2412 1618/19

Sydney:

+61 2 9751 8500



Notre gamme complète de marques:

**CADDY**

**ERICO**

**HOFFMAN**

**ILSCO**

**SCHROFF**

**TRACHTE**