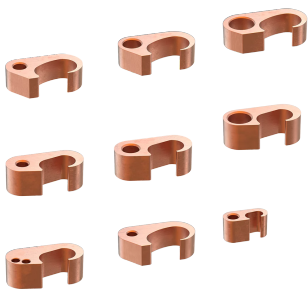


Connecteur à compression PermaGround nVent ERICO, sertissages catégorie 6



Les connecteurs à compression PermaGround nVent ERICO, sertissages de catégorie 6, servent à relier deux conducteurs de mise à la terre ou à connecter un conducteur de mise à la terre à un piquet de terre dans un système de mise à la terre avec un outil de compression. Fabriqués en cuivre conducteur haute résistance, ils fournissent une connexion à faible résistance qui empêche la corrosion et garantit la durabilité. Grâce à leur capacité à couvrir un large éventail de plages, les connecteurs à sertir de catégorie 6 sont compatibles avec de nombreux conducteurs et piquets de terre. Pour empêcher l'oxydation, la surface interne des connecteurs à sertir de catégorie 6 est préremplie d'un inhibiteur de corrosion qui forme un joint étanche à l'air autour des conducteurs une fois la connexion effectuée. Cela permet aux connecteurs à sertir de catégorie 6 de convenir à une large gamme d'applications.

FONCTIONS

Fabriqués en cuivre conducteur haute résistance pour plus de durabilité et une conductivité maximale

Préremplis d'un inhibiteur de corrosion pour empêcher l'oxydation et assurer une connexion durable

Compatibles avec divers conducteurs et piquets de terre, offrant des options d'application polyvalentes

Peuvent être installés dans toutes les conditions météorologiques, ce qui les rend adaptés à divers environnements

SPÉCIFICATIONS

Table 1/2

Référence catalogue	Matériau	Type de conducteur	Gamme de conducteurs principaux/de fonctionnement	Gamme de conducteurs d'appui	Piquet de terre principal	Type de connexion
GGC-1-MM	Cuivre	Solid, Torsadé	35 - 16 mm ²	35 - 16 mm ²		Conducteur à conducteur
GGC-4-MM	Cuivre	Solid, Torsadé	120 - 50 mm ²	120 - 95 mm ²	1/2" - 5/8"	Conductor to Conductor, Conducteur à piquets de terre

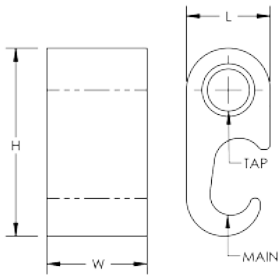
Référence catalogue	Matériau	Type de conducteur	Gamme de conducteurs principaux/de fonctionnement	Gamme de conducteurs d'appui	Piquet de terre principal	Type de connexion
GGC-3-MM	Cuivre	Solid, Torsadé	120 - 50 mm ²	70 - 50 mm ²	1/2" - 5/8"	Conductor to Conductor, Conducteur à piquets de terre
GGC-2-MM	Cuivre	Solid, Torsadé	120 - 50 mm ²	35 - 25 mm ²	1/2" - 5/8"	Conductor to Conductor, Conducteur à piquets de terre
GGC-9-MM	Cuivre	Solid, Torsadé	120 - 50 mm ²	16 - 16 mm ²	1/2" - 5/8"	Conductor to Conductor, Conducteur à piquets de terre
GGC-7-MM	Cuivre	Solid, Torsadé	240 - 120 mm ²	120 - 95 mm ²	5/8" - 3/4"	Conductor to Conductor, Conducteur à piquets de terre
GGC-6-MM	Cuivre	Solid, Torsadé	240 - 120 mm ²	70 - 50 mm ²	5/8" - 3/4"	Conductor to Conductor, Conducteur à piquets de terre
GGC-5-MM	Cuivre	Solid, Torsadé	240 - 120 mm ²	35 - 25 mm ²	5/8" - 3/4"	Conductor to Conductor, Conducteur à piquets de terre
GGC-8-MM	Cuivre	Solid, Torsadé	240 - 120 mm ²	240 - 185 mm ²	5/8" - 3/4"	Conductor to Conductor, Conducteur à piquets de terre

Table 2/2

Référence catalogue	Indice de matrice	Longueur (L)	Largeur (W)	Hauteur (H)	Poids unitaire	Enfouissement direct
GGC-1-MM	0	15.88mm	19.05 mm	35.56 mm	0.054 kg	Oui
GGC-4-MM	997	23.8mm	19.05 mm	53.3 mm	0.1 kg	Oui
GGC-3-MM	997	23.8mm	19.05 mm	53.3 mm	0.116 kg	Oui
GGC-2-MM	997	23.8mm	19.05 mm	53.3 mm	0.124 kg	Oui

Référence catalogue	Indice de matrice	Longueur (L)	Largeur (W)	Hauteur (H)	Poids unitaire	Enfouissement direct
GGC-9-MM	997	23.8mm	19.05 mm	53.29 mm	0.124 kg	Oui
GGC-7-MM	998	34.67mm	19.05 mm	65.15 mm	0.17 kg	Oui
GGC-6-MM	998	34.67mm	19.05 mm	65.15 mm	0.187 kg	Oui
GGC-5-MM	998	34.67mm	19.05 mm	65.15 mm	0.194 kg	Oui
GGC-8-MM	1011	34.67mm	19.05 mm	73.41 mm	0.196 kg	Oui

DIAGRAMMES



AVERTISSEMENT

Les produits nVent doivent être installés et utilisés uniquement comme indiqué dans les feuilles d'instructions et les documents de formation de nVent. Les feuilles d'instructions sont disponibles sur www.nvent.com et auprès de votre représentant du service client nVent. Une installation incorrecte, une mauvaise utilisation, une mauvaise application ou tout autre défaut de respect total des instructions et des avertissements de nVent peut entraîner une défaillance du produit, des dommages matériels, des blessures corporelles graves et la mort et/ou annuler votre garantie.

North America

+1.800.753.9221

Option 1 – Customer Care

Option 2 – Technical

Support

Europe

Netherlands:

+31 800-0200135

France:

+33 800 901 793

Europe

Germany:

800 1890272

Other Countries:

+31 13 5835404

APAC

Shanghai:

+ 86 21 2412 1618/19

Sydney:

+61 2 9751 8500



Notre gamme complète de marques:

CADDY

ERICO

HOFFMAN

ILSCO

SCHROFF

TRACHTE

©2025 nVent. Toutes les marques et tous les logos nVent sont la propriété ou sont sous licence de nVent Services GmbH ou de ses sociétés affiliées. Toutes les autres marques déposées sont la propriété de leurs détenteurs respectifs. nVent se réserve le droit de modifier les spécifications sans préavis.

Ce document est généré par le système.