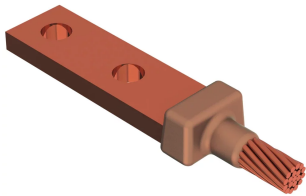
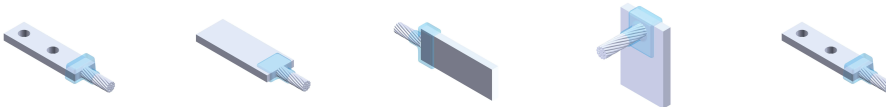


# Câble à cosse ou busbar, ferroviaire



Les applications nVent ERICO Cadweld aux spécifications ferroviaires utilisent les alliages de soudure nVent ERICO Cadweld Plus F80 et nVent ERICO Cadweld F80. Les soudures exothermiques nVent ERICO Cadweld sont fabriqués pour fournir une liaison moléculaire permanente qui ne se desserre pas, résiste à la corrosion et facilite l'assemblage de matériaux différents. Les assemblages sont conçus pour durer pendant toute la durée de vie du conducteur et/ou de l'installation. Le courant permanent admissible de la connexion nVent ERICO Cadweld est égal ou supérieur à celui du conducteur et la connexion supporte des courants de court-circuit répétés pendant l'opération, sans défaillance. Une fois l'installation terminée, les installateurs sont en mesure de garantir la qualité de la connexion en l'inspectant visuellement, en toute clarté.

## DIAGRAMMES



## FONCTIONS

Forme une connexion permanente à faible résistance

Fournit une liaison moléculaire

Les connexions exothermiques nVent ERICO Cadweld ont les même capacités nominales de courant que le conducteur

Installation portable ne nécessitant aucune source de courant externe

Les installateurs peuvent être formés sans peine aux connexions exothermiques nVent ERICO Cadweld

Les connexions peuvent être inspectées visuellement

Les gammes de moule LA et LE peuvent être utilisées avec des cosses droites ou décalées

## SPÉCIFICATIONS

Table 1/1

Référence catalogue	Gamme des moules	Taille des cosses/barres omnibus	Taille de conducteur	Diamètre extérieur du conducteur, nominal

PB10LA1GDE	LA	3/16" x 1"	N° 6 plein	4.11mm
PB10GLCE1H	GL	1/8" x 1"	N° 6 Concentrique	4.67mm
PB10LA1HEH	LA	1/4" x 2"	N° 6 Concentrique	4.67mm
PB10LA1HEK	LA	1/4" x 3" et plus large	N° 6 Concentrique	4.67mm
PB10GLEG2G	GL	1/4" x 1 1/2"	2/0 Concentrique	10.62mm
PB10LA2GEE	LA	1/4" x 1"	2/0 Concentrique	10.62mm
PB10LA2GEF	LA	1/4" x 1 1/4"	2/0 Concentrique	10.62mm
PB10PLCE2G	PL	1/8" x 1"	2/0 Concentrique	10.62mm
PB10GLCES5	GL	1/8" x 1"	19/N° 9 Copperweld	13.36mm
PB10LA2QEG	LA	1/4" x 1 1/2"	4/0 Concentrique	13.41mm
PB10GLEGS6	GL	1/4" x 1 1/2"	3/0 composite	14.53mm
PB10LA2VEG	LA	1/4" x 1 1/2"	250 kcmil concentrique	14.61mm
PB10LAS6EE	LA	1/4" x 1"	3/0 composite	14.53mm
PB10LBS6EF	LB	1/4" x 1 1/4"	3/0 composite	14.53mm
PB10GLEE3B	GL	1/4" x 1"	300 kcmil Ropelay	20.32mm
PB10LA3BEE	LA	1/4" x 1"	300 kcmil Ropelay	20.32mm
PB10GLGG3Q	GL	3/8" x 1 1/2"	500 kcmil concentrique	20.65mm
PB10LA3QGH	LA	3/8" x 2"	500 kcmil concentrique	20.65mm
PB19ME3QEG	ME	1/4" x 1 1/2"	500 kcmil concentrique	20.65mm

PB59ME3QGG	ME	3/8" x 1 1/2"	500 kcmil concentrique	20.65mm
PB10LA3FEF	LA	1/4" x 1 1/4"	350 kcmil Ropelay	22.35mm
PB10LA3KEG	LA	1/4" x 1 1/2"	400 kcmil Ropelay	23.62mm
PB10LA3SJH	LA	1/2" x 2"	500 kcmil Ropelay	26.42mm
PB50LA4YJH	LA	1/2" x 2"	10 mm <sup>2</sup> concentrique	29.26mm
PB50PL3SJH	PL	1/2" x 2"	500 kcmil Ropelay	26.42mm
PB10GLEG3S	GL	1/4" x 1 1/2"	500 kcmil Ropelay	26.42mm
PB10LA3SEG	LA	1/4" x 1 1/2"	500 kcmil Ropelay	26.42mm
PB19ME3SEG	ME	1/4" x 1 1/2"	500 kcmil Ropelay	26.42mm
PB10LA4XEK	LA	1/4" x 3" et plus large	N° 24 Ropelay	27.18mm
PB10GLGG3S	GL	3/8" x 1 1/2"	500 kcmil Ropelay	26.42mm
PB10LA3SGG	LA	3/8" x 1 1/2"	500 kcmil Ropelay	26.42mm
PB59ME3SGG	ME	3/8" x 1 1/2"	500 kcmil Ropelay	26.42mm
PB50LA5FGH	LA	3/8" x 2"	N° 24 Ropelay	35.18mm

## INFORMATIONS PRODUIT COMPLÉMENTAIRES

Pour les applications telles que les salles d'ordinateur, tunnels ou autres endroits à faible ventilation, spécifiez un moule nVent ERICO Cadweld Exolon sans fumée. Ajoutez un préfixe XL au numéro de pièce de moule standard lors de la commande (par exemple, PB10GR162G devient XLPB10GR162G). De même, le matériau de soudure nVent ERICO Cadweld Exolon est également désigné par un préfixe XL (par exemple, PB90 devient XLPB90).

Un éclateur peut être requis entre les conducteurs. Voir l'étiquette du moule pour plus d'informations.

XXXX-XX-XX-XX-L-M-W		
XXXX	Code de prix	
XX	Gamme des moules	
XX	Taille cosse/barre omnibus	
XX	Taille de conducteur	
L*	Creuset fendu	La section de creuset est fendue sur les moules à ouverture horizontale pour un nettoyage plus facile
M*	Moule uniquement	
W*	Plaques d'usure	L'abrasion mécanique des moules est réduite aux points d'entrée des câbles

\* Vide si aucun

## AVERTISSEMENT

Les produits nVent doivent être installés et utilisés uniquement comme indiqué dans les feuilles d'instructions et les documents de formation de nVent. Les feuilles d'instructions sont disponibles sur [www.nvent.com](http://www.nvent.com) et auprès de votre représentant du service client nVent. Une installation incorrecte, une mauvaise utilisation, une mauvaise application ou tout autre défaut de respect total des instructions et des avertissements de nVent peut entraîner une défaillance du produit, des dommages matériels, des blessures corporelles graves et la mort et/ou annuler votre garantie.

### North America

+1.800.753.9221  
Option 1 – Customer Care  
Option 2 – Technical  
Support

### Europe

Netherlands:  
+31 800-0200135  
France:  
+33 800 901 793

### Europe

Germany:  
800 1890272  
Other Countries:  
+31 13 5835404

### APAC

Shanghai:  
+ 86 21 2412 1618/19  
Sydney:  
+61 2 9751 8500



Notre gamme complète de marques:

**CADDY ERICO HOFFMAN ILSCO SCHROFF TRACHTE**