

Console CTRI pour chemin de câbles



CERTIFICATIONS



FONCTIONS

Type chemin de câbles

Soudée sur la plaque de montage plate

SPÉCIFICATIONS

Finition: Galvanisé à chaud

Matériau: Acier

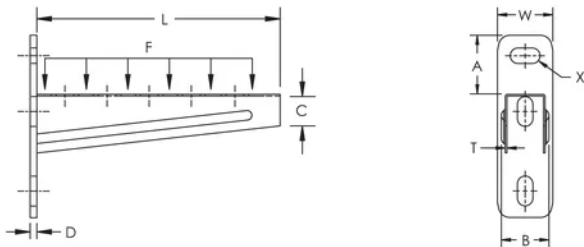
Table 1/1

Référence catalogue	Référence article	Longueur (L)	Largeur (W)	Charge statique
CTRI120HD	311920	120mm	50 mm	1500N
CTRI160HD	311925	170mm	50 mm	1250N
CTRI210HD	311930	220mm	50 mm	1125N

Référence catalogue	Référence article	Longueur (L)	Largeur (W)	Charge statique
CTRI260HD	311935	270mm	50 mm	875N
CTRI310HD	311940	320mm	50 mm	750N
CTRI410HD	311945	420mm	50 mm	750N
CTRI510HD	311950	520mm	50 mm	750N
CTRI810HD	311955	620mm	50 mm	625N

Épaisseur (T): 1.5 mm
D: 6 mm
X: 14 x 27 mm
C: 30 mm
B: 43 mm
A: 53.5 mm

DIAGRAMMES



AVERTISSEMENT

Les produits nVent doivent être installés et utilisés uniquement comme indiqué dans les feuilles d'instructions et les documents de formation de nVent. Les feuilles d'instructions sont disponibles sur www.nvent.com et auprès de votre représentant du service client nVent. Une installation incorrecte, une mauvaise utilisation, une mauvaise application ou tout autre défaut de respect total des instructions et des avertissements de nVent peut entraîner une défaillance du produit, des dommages matériels, des blessures corporelles graves et la mort et/ou annuler votre garantie.

North America

+1.800.753.9221
Option 1 – Customer Care
Option 2 – Technical
Support

Europe

Netherlands:
+31 800-0200135
France:
+33 800 901 793

Europe

Germany:
800 1890272
Other Countries:
+31 13 5835404

APAC

Shanghai:
+ 86 21 2412 1618/19
Sydney:
+61 2 9751 8500



Notre gamme complète de marques:

CADDY ERICO HOFFMAN ILSCO SCHROFF TRACHTE

