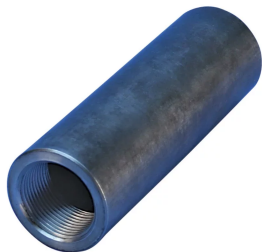


P13 Position Coupler, Female Only, Worldwide Design



Used in segmental pour and closure pour applications. Male and female components are sold separately.

FONCTIONS

Designed to splice two curved, bent or straight bars, when neither bar can be rotated and where the ongoing bar is NOT free to move in its axial direction

Adjustability in the female end of the coupler allows the coupler to extend out to meet the taper-threaded reinforcing bar

SPÉCIFICATIONS

Finition:	Brut
Réglage du coupleur:	Standard
Matériau:	Acier

Table 1/2

Référence catalogue	Taille de barre d'armature, métrique	Taille de barre d'armature, US	Taille de barre d'armature, Canada	Diamètre (Ø)	Corps du coupleur (CB)	Profondeur de barre (BD)
EL10P13LFN	10 mm	#3		25 mm	70mm	18mm
EL12P13LFN	12 mm	#4	10M	25 mm	75mm	19mm
EL14P13LFN	14 mm			25 mm	82mm	21mm
EL16P13LFN	16 mm	#5	15M	30 mm	89mm	24mm

Référence catalogue	Taille de barre d'armature, métrique	Taille de barre d'armature, US	Taille de barre d'armature, Canada	Diamètre (Ø)	Corps du coupleur (CB)	Profondeur de barre (BD)
EL18P13LFN	18 mm			35 mm	101mm	29mm
EL20P13LFN	20 mm	#6	20M	35 mm	126mm	35mm
EL22P13LFN	22 mm	#7		40 mm	132mm	37mm
EL25P13LFN	25 mm	#8	25M	45 mm	140mm	40mm
EL28P13LFN	28 mm	#9	30M	50 mm	147mm	42mm
EL32P13LFN	32 mm	#10		60 mm	156mm	45mm
EL36P13LFN	36 mm	#11	35M	65 mm	172mm	52mm
EL40P13LFN	40 mm			70 mm	184mm	57mm

Table 2/2

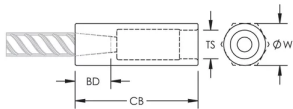
Référence catalogue	Taille du filetage (TS)	Poids unitaire
EL10P13LFN	M18	0.17 kg
EL12P13LFN	M18	0.17 kg
EL14P13LFN	M18	0.18 kg
EL16P13LFN	M22	0.28 kg
EL18P13LFN	M24	0.47 kg
EL20P13LFN	M26	0.52 kg
EL22P13LFN	M31	0.68 kg
EL25P13LFN	M34	0.95 kg

Référence catalogue	Taille du filetage (TS)	Poids unitaire
EL28P13LFN	M37	1.25 kg
EL32P13LFN	M42	2.11 kg
EL36P13LFN	M46	2.62 kg
EL40P13LFN	M53	2.97 kg

INFORMATIONS PRODUIT COMPLÉMENTAIRES

Bar dimensions and weights listed may vary by region. Coupler sizes not shown may be available by special order. Contact your nVent LENTON representative for more information.

DIAGRAMMES



AVERTISSEMENT

Les produits nVent doivent être installés et utilisés uniquement comme indiqué dans les feuilles d'instructions et les documents de formation de nVent. Les feuilles d'instructions sont disponibles sur www.nvent.com et auprès de votre représentant du service client nVent. Une installation incorrecte, une mauvaise utilisation, une mauvaise application ou tout autre défaut de respect total des instructions et des avertissements de nVent peut entraîner une défaillance du produit, des dommages matériels, des blessures corporelles graves et la mort et/ou annuler votre garantie.

North America

+1.800.753.9221
Option 1 – Customer Care
Option 2 – Technical
Support

Europe

Netherlands:
+31 800-0200135
France:
+33 800 901 793

Europe

Germany:
800 1890272
Other Countries:
+31 13 5835404

APAC

Shanghai:
+ 86 21 2412 1618/19
Sydney:
+61 2 9751 8500



Notre gamme complète de marques:

CADDY ERICO HOFFMAN ILSCO SCHROFF TRACHTE