

À déclenchement et fixation par bride, MCF



Les armoires au sol à déclenchement fixées par bride en acier doux de la gamme MCF sont disponibles dès à présent en plusieurs tailles. Elles disposent d'une découpe universelle sur la porte droite, ce qui réduit le temps d'usinage et permet la compatibilité avec la plupart des interrupteurs courants du marché. Les configurations d'armoire pouvant être créées sont conformes aux réglementations relatives au verrouillage des portes et aux interrupteurs principaux.

NORMES INDUSTRIELLES

UL 508A Listed; Type 12; File No. E92044

cUL Listed per CSA C22.2 No.0, No.0.4, No.14, No.94; Type 12; File No. E92044

CEI 62208 IP55

IEC 62208 IP55

CE, UK CA, UL, EAC

FONCTIONS

Matériau : Cadre : Acier peint 1,5 mm. Portes : Acier peint 2 mm. Panneaux arrière, de toit et latéraux : Acier peint 1,5 mm. Platine de montage : Acier galvanisé 3 mm. Plaques de fond : Acier galvanisé 1 mm.

Cadre : profilés ouverts à soudure continue avec perforations de 25 mm, conformément à la norme DIN 43660. Perforations externes incluses.

Porte : Montée avec quatre charnières. Cadre de porte fourni avec perforations 25 mm. La porte n'est pas réversible. Porte à bride : Montage en surface avec charnières, verrouillage de l'intérieur, avec découpe universelle.

Panneau arrière : Fixé à l'aide de vis Torx M6. Possibilités pour montage d'une porte arrière de série.

Panneaux latéraux : Fournis en tant qu'accessoire.

Panneau de toit : Démontable.

Verrou : Verrou, porte gauche : Système crémone quatre points. Ne compromet pas l'espace intérieur de l'armoire. Verrou deux points standard avec insert 3 mm. Des inserts standard, des cylindres, des poignées basculantes et des poignées en T sont disponibles comme accessoires. Verrou, porte droite : Verrou supérieur et inférieur deux points pour une ouverture facile de la porte. Insert deux points 3 mm et mouvement à 90°. Autres inserts disponibles en tant qu'accessoires.

Plaques de fond : Se compose de trois pièces

Platine de montage : Doublement plié et réglable en profondeur par pas de 25 mm, avec l'accessoire MPD02. Livrée attachée à l'extérieur de l'emballage de l'armoire.

Mise à la masse : Tous les panneaux sont mis à la terre par leurs fixations et sont équipés d'un goujon de masse distinct.

Finition : Peinture en poudre structurée RAL 7035.

Protection : Conforme IP 55 | TYPE 12 | IK 10.

Exigences pour le montage : Livraison standard prête pour installation conjointe. Les côtés des armoires combinés groupées doivent être fermés avec les panneaux latéraux SPM. Le kit d'interverrouillage, FMD, est inclus dans la livraison standard et compatible avec les commutateurs électriques les plus populaires. Afin de compléter le système d'interverrouillage pour les armoires juxtaposées, ajoutez FMA, FMB et FMS.

Livraison : Cadre avec portes, panneau arrière, panneau de toit, plaques de fond, platine de montage et cadre de porte. La livraison inclut également les vis de mise à la terre. Livraison sur palette de même largeur que l'armoire pour juxtaposition sans retrait. Tout le matériel d'emballage est recyclable.

SPÉCIFICATIONS

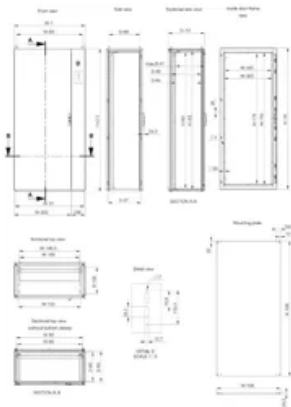
Épaisseur du corps:	1.5mm
Épaisseur de porte:	2mm
Couleur:	Gris clair
Matériau:	Acier doux
Finition:	Revêtement poudré
Code couleur:	RAL 7035

Table 1/1					
Référence catalogue	Hauteur (H)	Largeur (W)	Profondeur (D)	Hauteur de la platine de montage	Largeur de la platine de montage
MCF20085R5	2000mm	800mm	500mm	1894mm	694mm
MCF18085R5	1800mm	800mm	500mm	1694mm	694mm
MCF18105R5	1800mm	999mm	500mm	1694mm	894mm
MCF20105R5	2000mm	999mm	500mm	1894mm	894mm
MCF20086R5	2000mm	800mm	600mm	1894mm	694mm
MCF18084R5	1800mm	800mm	400mm	1694mm	694mm

INFORMATIONS PRODUIT COMPLÉMENTAIRES

SPM mild steel side panels must be ordered separately to close the cabinets (individual or assembled), in order to maintain the protection rating.

DIAGRAMMES



AVERTISSEMENT

Les produits nVent doivent être installés et utilisés uniquement comme indiqué dans les feuilles d'instructions et les documents de formation de nVent. Les feuilles d'instructions sont disponibles sur www.nvent.com et auprès de votre représentant du service client nVent. Une installation incorrecte, une mauvaise utilisation, une mauvaise application ou tout autre défaut de respect total des instructions et des avertissements de nVent peut entraîner une défaillance du produit, des dommages matériels, des blessures corporelles graves et la mort et/ou annuler votre garantie.



Notre gamme complète de marques:

CADDY ERICO HOFFMAN ILSCO SCHROFF TRACHTE