

# Pont de mise à la terre DB, un goujon, un câble isolé, droit



Les ponts de mise à la terre sont des ensembles faits d'un point de mise à la terre de qualité supérieure (borne de connexion) et de divers types de conducteurs. Le processus de connexion exothermique nVent ERICO Cadweld sert à les combiner pour former un ensemble durable et hautement résistant à la corrosion.

## DIAGRAMMES



## FONCTIONS

Conception longue durée

Faible résistance de terre et impédance

Conductivité électrique supérieure et résistance à la corrosion

Robuste et fiable sur le plan électrique et mécanique

Facile à installer

## SPÉCIFICATIONS

**Matériau:** Cuivre  
**Type de prise de terre:** DB, un goujon

Table 1/2

Référence catalogue	Type	Type de conducteur	Taille de conducteur	Longueur (L)	Diamètre (Ø)	Taille du filetage (TS)
DB10C701000	DBCS	Câble isolé jaune-vert, droit	70 mm <sup>2</sup> Torsadé	1000mm	50 mm	M10

Référence catalogue	Type	Type de conducteur	Taille de conducteur	Longueur (L)	Diamètre (Ø)	Taille du filetage (TS)
DB10C701500	DBCS	Câble isolé jaune-vert, droit	70 mm <sup>2</sup> Torsadé	1500mm	50 mm	M10
DB10C702000	DBCS	Câble isolé jaune-vert, droit	70 mm <sup>2</sup> Torsadé	2000mm	50 mm	M10
DB10C50S050H	DBCS	Câble isolé jaune-vert, droit	50 mm <sup>2</sup> Torsadé	500mm	50 mm	M10
DB10C50S100HC	DBCS	Câble isolé jaune-vert, droit	50 mm <sup>2</sup> Torsadé	1000mm	50 mm	M10
DB10C70S050H	DBCS	Câble isolé jaune-vert, droit	70 mm <sup>2</sup> Torsadé	500mm	50 mm	M10
DB16N70S050C	DBNS	Câble NYY-0	70 mm <sup>2</sup> Torsadé	500mm	50 mm	M16
DB16N70S100C	DBNS	Câble NYY-0	70 mm <sup>2</sup> Torsadé	1000mm	50 mm	M16
DB16N95S050C	DBNS	Câble NYY-0	95 mm <sup>2</sup> Torsadé	500mm	50 mm	M16
DB16N95S100C	DBNS	Câble NYY-0	95 mm <sup>2</sup> Torsadé	1000mm	50 mm	M16

Table 2/2

Référence catalogue	Type d'assemblage de barre d'armature	Matériel inclus	Application de pont de mise à la terre	Conformité
DB10C701000	Cadweld ou bride	Oui	Bâtiment	EN CEI® 62561-1 Classe H 100kA
DB10C701500	Cadweld ou bride	Oui	Bâtiment	EN CEI® 62561-1 Classe H 100kA
DB10C702000	Cadweld ou bride	Oui	Bâtiment	EN CEI® 62561-1 Classe H 100kA
DB10C50S050H	Cadweld ou bride	Oui	Bâtiment	EN CEI® 62561-1 Classe H 100kA
DB10C50S100HC	Cadweld ou bride	Oui	Bâtiment	EN CEI® 62561-1 Classe H 100kA
DB10C70S050H	Cadweld ou bride	Oui	Bâtiment	EN CEI® 62561-1 Classe H 100kA

Référence catalogue	Type d'assemblage de barre d'armature	Matériel inclus	Application de pont de mise à la terre	Conformité
DB16N70S050C	Cadweld ou bride	Non	Bâtiment	RIL 997.02050A01 (Construction 1 Ik 25 kA), EN IEC® 62561-1 Class H 100kA
DB16N70S100C	Cadweld ou bride	Non	Bâtiment	RIL 997.02050A01 (Construction 1 Ik 25 kA), EN IEC® 62561-1 Class H 100kA
DB16N95S050C	Cadweld ou bride	Non	Bâtiment	RIL 997.02050A01 (Construction 2 Ik > 25 kA), EN IEC® 62561-1 Class H 100kA
DB16N95S100C	Cadweld ou bride	Non	Bâtiment	RIL 997.02050A01 (Construction 2 Ik > 25 kA), EN IEC® 62561-1 Class H 100kA

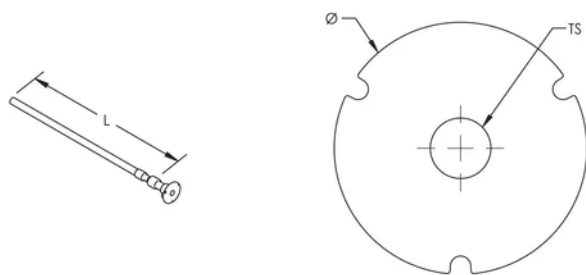
## INFORMATIONS PRODUIT COMPLÉMENTAIRES

---

Comprend (1) boulon en laiton, (1) rondelle en laiton, (1) bouchon en plastique et (1) étiquette de protection.

DB-16-C-70-S-050-C		
DB	Earth Point	DB: 1 hole BT: 2 holes BF: 4 holes LU: M16 lug TA: tape
16	Taille du filetage	10: M10 12: M12 16: M16 40: Tape 40x5mm 30: Tape 30x4mm
C	Type de conducteur	K : Steel Rond C: Y/G Cable T: Steel Bar F : Steel Bar 4mm N : NYY-O Cable H : N2XH-0 Cable
70	Taille de conducteur	12: D12mm 16: D16mm 30: 30x4mm 40: 40x5mm 50: 50mm <sup>2</sup> 70: 70mm <sup>2</sup> 95: 95mm <sup>2</sup>
S	Conductor Angle	S: 0° P: 90° A: 45°
050	Length (cm)	xxx
x	Termination (option if cable)	SR: Solid Round EP: Earthpoint perpendicular ES: Earthpoint straight TA: Tape of 100mm TP: Tape of 150mm LU: M16 lug
x	Bolts & Washer	- : No Hardware H : With Hardware
C	Emballage	- : by unit (Made-to-Stock) C: 5 pieces (Made-to-Order) G : 25 pieces (Made-to-Order)

## DIAGRAMMES



## AVERTISSEMENT

---

Les produits nVent doivent être installés et utilisés uniquement comme indiqué dans les feuilles d'instructions et les documents de formation de nVent. Les feuilles d'instructions sont disponibles sur [www.nvent.com](http://www.nvent.com) et auprès de votre représentant du service client nVent. Une installation incorrecte, une mauvaise utilisation, une mauvaise application ou tout autre défaut de respect total des instructions et des avertissements de nVent peut entraîner une défaillance du produit, des dommages matériels, des blessures corporelles graves et la mort et/ou annuler votre garantie.

⚠ WARNING: This product can expose you to chemicals including lead, which is known to the State of California to cause cancer and birth defects or other reproductive harm. For more information go to [www.P65Warnings.ca.gov](http://www.P65Warnings.ca.gov).

### North America

+1.800.753.9221

Option 1 – Customer Care

Option 2 – Technical

Support

### Europe

Netherlands:

+31 800-0200135

France:

+33 800 901 793

### Europe

Germany:

800 1890272

Other Countries:

+31 13 5835404

### APAC

Shanghai:

+ 86 21 2412 1618/19

Sydney:

+61 2 9751 8500



Notre gamme complète de marques:

CADDY

ERICO

HOFFMAN

ILSCO

SCHROFF

TRACHTE