

nVent ERIFLEX Flexbus Brique intumescente FBB

Data Solutions



CERTIFICATIONS



FONCTIONS

Briques coupe-feu hautement élastiques

Accès facile pour les ouvertures difficiles à atteindre

Résistant au vieillissement, à la fumée et à l'humidité

Maintenance et réparation facile

Excellente adhérence

Aucun revêtement supplémentaire nécessaire

Étanchéité feu et fumées : jusqu'à 2 heures

Isolation thermique: jusqu'à 2 heures

SPÉCIFICATIONS

Largeur (W): 450mm max

Hauteur (H): 500mm max

Couleur: Rouge; Marron

Table 1/2

Référence catalogue	Référence article	A	B	C	Conformité	Densité
FLEXFIREBLOC KUL	508154	200mm	130mm	60mm	ASTM E 84 (UL 723), ASTM E 814 (UL 1479)	
FLEXFIREBLOC K	508151	200mm	144mm	60mm	EN 13501-1, EN 1366-3	240 – 300

Table 2/2

Référence catalogue	Référence article	Indice d'inflammabilité	Poids unitaire	Certifications
FLEXFIREBLOCKUL	508154		0.56kg	cULus Classified, CE, RoHS, ESTI ERIFLEX Flexbus
FLEXFIREBLOCK	508151	DIN 4102 (B2)	0.56kg	FBS-EN, RoHS, ESTI ERIFLEX Flexbus, CE

INFORMATIONS PRODUIT COMPLÉMENTAIRES

L'épaisseur du joint de pénétration doit être au minimum de 200 mm, en fonction du classement de résistance au feu (voir annexe J-1 de l'ETA) afin d'obtenir la résistance au feu EI120.

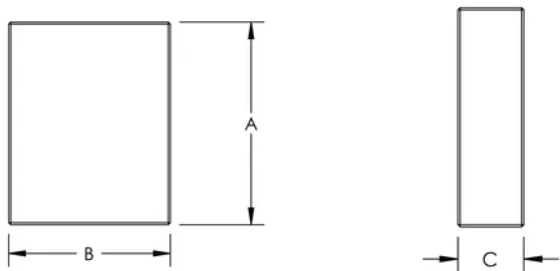
Si 200mm d'épaisseur n'est pas possible, la Bande intumescente FIB doit être utilisée autour des conducteurs du Flexbus et avec une largeur de 150mm des deux côtés afin d'atteindre la résistance au feu EI120

La largeur et la hauteur font référence à la taille maximale de l'ouverture du joint de pénétration

La section totale des conducteurs avec leur isolant ne doit pas dépasser 60 % de la taille de l'ouverture du joint de pénétration

Le premier support du conducteur Flexbus doit être à 200 mm maximum de la surface du joint de pénétration

DIAGRAMMES



AVERTISSEMENT

Les produits nVent doivent être installés et utilisés uniquement comme indiqué dans les feuilles d'instructions et les documents de formation de nVent. Les feuilles d'instructions sont disponibles sur www.nvent.com et auprès de votre représentant du service client nVent. Une installation incorrecte, une mauvaise utilisation, une mauvaise application ou tout autre défaut de respect total des instructions et des avertissements de nVent peut entraîner une défaillance du produit, des dommages matériels, des blessures corporelles graves et la mort et/ou annuler votre garantie.



Notre gamme complète de marques:

CADDY ERICO HOFFMAN ILSCO SCHROFF TRACHTE