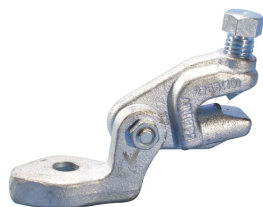


# Fixation structurelle universelle



## CERTIFICATIONS



Korea Fire Institute



## FONCTIONS

La conception universelle de ce produit lui permet de se fixer directement sur le béton, le bois, les adaptateurs pour poutrelle ou pour poutres en I

Les boulons sécables (à tête auto-cassante) facilitent l'installation et l'inspection des attaches stabilisatrices parasismiques

S'utilise pour renforcer les tuyaux de manière latérale ou longitudinale

Compatible avec des tuyaux de renfort de 2 po de diamètre et des cornières de 1/4 po pour réduire l'inventaire

Le boulon central n'a pas besoin d'être serré

Conforme aux exigences NFPA®-13 relatives au contreventement parasismique

Conforme aux exigences CEN/TS 17551 :2021 pour le contreventement sismique

## SPÉCIFICATIONS

Table 1/2

Référence catalogue	Référence article	Matériau	Finition	Taille de trou (HS)	A	B
---------------------	-------------------	----------	----------	---------------------	---	---

CSBUNIV050EG	404407	Fonte	Électro-galvanisé	14 mm	133.4 mm	101.6 mm
CSBUNIV075EG	404409	Fonte	Électro-galvanisé	21 mm	133.4 mm	101.6 mm

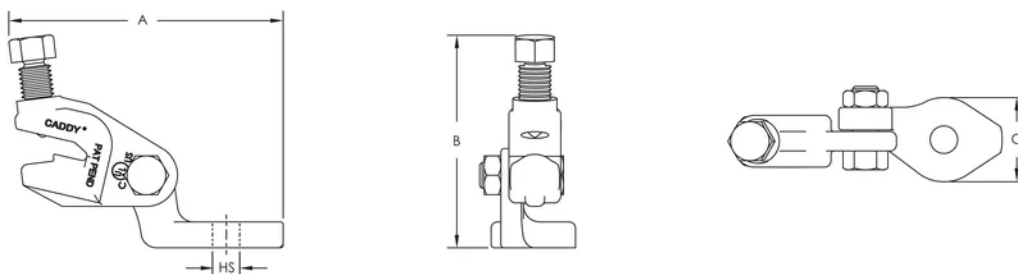
Table 2/2

Référence catalogue	Référence article	C	Certifications
CSBUNIV050EG	404407	41.4 mm	UL, OSHPD, Korea Fire Institute, Rigid Seismic, KOR, FM Approved, Seismic, cUL, AON Fire Protection, Rigid Seismic
CSBUNIV075EG	404409	41.4 mm	FM Approved, Seismic, cUL, AON Fire Protection, Rigid Seismic, UL, OSHPD

Charges UL		
Référence	Élément de renfort	Classement
CSBUNIV050EG	25 mm - 50 mm EN10255H	6094 N
CSBUNIV075EG	25 mm - 50 mm EN10255H	8896 N

Charges FM					
Type de jambe de force	Dimensions du tuyau	Capacité horizontale par installation vue d'en haut			
		30° - 44°	45° - 59°	60° - 74°	75° - 90°
Tuyau	N/A	7,205 N	10,230 N	12,545 N	13,965 N

## DIAGRAMMES



## AVERTISSEMENT

Les produits nVent doivent être installés et utilisés uniquement comme indiqué dans les feuilles d'instructions et les documents de formation de nVent. Les feuilles d'instructions sont disponibles sur [www.nvent.com](http://www.nvent.com) et auprès de votre représentant du service client nVent. Une installation incorrecte, une mauvaise utilisation, une mauvaise application ou tout autre défaut de respect total des instructions et des avertissements de nVent peut entraîner une défaillance du produit, des dommages matériels, des blessures corporelles graves et la mort et/ou annuler votre garantie.

#### North America

+1.800.753.9221

Option 1 – Customer Care

Option 2 – Technical

Support

#### Europe

Netherlands:

+31 800-0200135

France:

+33 800 901 793

#### Europe

Germany:

800 1890272

Other Countries:

+31 13 5835404

#### APAC

Shanghai:

+ 86 21 2412 1618/19

Sydney:

+61 2 9751 8500



Notre gamme complète de marques:

**CADDY**

**ERICO**

**HOFFMAN**

**ILSCO**

**SCHROFF**

**TRACHTE**

