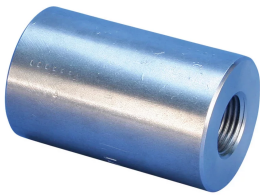


A2D6 Mechanical Anchor for Future Extension, Plain, 16 mm, #5, 15M

RÉFÉRENCE CATALOGUE

EL16A2D6



FONCTIONS

Replaces conventional hooked reinforcing bar

Commonly used for future extensions in both beam/column and roof/column connections

Head area exceeds 5x bar area (net 4x)

ATTRIBUTS DU PRODUIT

Matériau: Acier

Finition: Brut

Entièrement fabriqué aux États-Unis d'Amérique: Oui

Taille de barre d'armature, métrique: 16 mm

Taille de barre d'armature, US: #5

Taille de barre d'armature, Canada: 15M

Diamètre 1 (Ø1): 38 mm

Longueur 1 (L1): 56 mm

Profondeur de barre (BD): 22mm

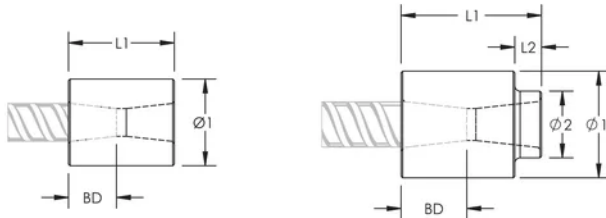
Poids unitaire: 0.43 kg

Conçu pour respecter les normes suivantes: AASHTO; ABNT NBR 8548:1984; ACI 318 type 1 (rendement spécifié de 125 %); ACI 318 type 2 (résistance à la traction spécifiée); ACI 349; ACI 359; AS3600

INFORMATIONS PRODUIT COMPLÉMENTAIRES

Bar dimensions and weights listed may vary by region. Coupler sizes not shown may be available by special order. Contact your nVent LENTON representative for more information.

DIAGRAMMES



AVERTISSEMENT

Les produits nVent doivent être installés et utilisés uniquement comme indiqué dans les feuilles d'instructions et les documents de formation de nVent. Les feuilles d'instructions sont disponibles sur www.nvent.com et auprès de votre représentant du service client nVent. Une installation incorrecte, une mauvaise utilisation, une mauvaise application ou tout autre défaut de respect total des instructions et des avertissements de nVent peut entraîner une défaillance du produit, des dommages matériels, des blessures corporelles graves et la mort et/ou annuler votre garantie.

North America

+1.800.753.9221
Option 1 – Customer Care
Option 2 – Technical
Support

Europe

Netherlands:
+31 800-0200135
France:
+33 800 901 793

Europe

Germany:
800 1890272
Other Countries:
+31 13 5835404

APAC

Shanghai:
+ 86 21 2412 1618/19
Sydney:
+61 2 9751 8500



Notre gamme complète de marques:

CADDY ERICO HOFFMAN ILSCO SCHROFF TRACHTE