

# Barre de mise à la terre principale des télécommunications



## CERTIFICATIONS



## FONCTIONS

Conforme à TIA-607-C et aux recommandations de BICSI®

Conforme aux normes NEMA®

Accepte deux cosses percées de trou avec trous de boulon de 5/16" ou 7/16" (matériel non inclus)

Les kits d'éclisse de busbar de mise à la terre pour les télécommunications sont disponibles pour prolonger la longueur de la barre

## SPÉCIFICATIONS

**Épaisseur (T):** 6.35 mm  
**Largeur (W):** 101.6 mm  
**Matériau:** Cuivre

Table 1/2

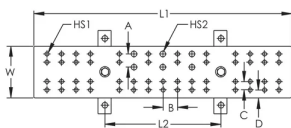
Référence catalogue	Étamage	Longueur 1 (L1)	Longueur 2 (L2)	Taille de trou 1 Nombre de paires	Taille de trou 2 Nombre de paires	A
---------------------	---------	-----------------	-----------------	--------------------------------------	--------------------------------------	---

TMGBA12L15P	Non	305 mm	229 mm	15	3	25.4 mm
TMGBA24L33PT	Oui	610 mm	457 mm	33	5	25.4 mm
TMGBA12L15PT	Oui	305 mm	229 mm	15	3	25.4 mm
TMGBA20L27P	Non	508 mm	229 mm	27	3	25.4 mm

Table 2/2

Référence catalogue	B	C	D
TMGBA12L15P	28.6 mm	15.9 mm	15.9 mm
TMGBA24L33PT	28.6 mm	15.9 mm	15.9 mm
TMGBA12L15PT	28.6 mm	15.9 mm	15.9 mm
TMGBA20L27P	28.6 mm	15.9 mm	15.9 mm

## DIAGRAMMES



## AVERTISSEMENT

Les produits nVent doivent être installés et utilisés uniquement comme indiqué dans les feuilles d'instructions et les documents de formation de nVent. Les feuilles d'instructions sont disponibles sur [www.nvent.com](http://www.nvent.com) et auprès de votre représentant du service client nVent. Une installation incorrecte, une mauvaise utilisation, une mauvaise application ou tout autre défaut de respect total des instructions et des avertissements de nVent peut entraîner une défaillance du produit, des dommages matériels, des blessures corporelles graves et la mort et/ou annuler votre garantie.

**North America**

+1.800.753.9221

Option 1 – Customer Care

Option 2 – Technical

Support

**Europe**

Netherlands:

+31 800-0200135

France:

+33 800 901 793

**Europe**

Germany:

800 1890272

Other Countries:

+31 13 5835404

**APAC**

Shanghai:

+ 86 21 2412 1618/19

Sydney:

+61 2 9751 8500



Notre gamme complète de marques:

**CADDY**

**ERICO**

**HOFFMAN**

**ILSCO**

**SCHROFF**

**TRACHTE**