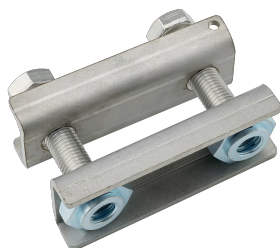


nVent ERIFLEX Flexbus Serre-Barre HCBC

Data Solutions



CERTIFICATIONS



FONCTIONS

La conception rigide garantir une pression de contact égale

S'installe rapidement et facilement

Idéal pour des adaptations sur site

Fabriqu  en acier inoxydable amagn tique pour les raccordements de fortes puissance afin d viter la formation de champs magn tiques

Dispose d'un  crou autobloquant serti pour une meilleure r sistance aux vibrations et une installation facilit e

Pour raccorder les conducteurs Flexbus sur les plages des transformateurs ou autre source de courant, sans per age

Inclus un point de raccordement pour la prise de tension

Conforme RoHS

SP CIFICATIONS

Mat riau: Acier inoxydable 304 (EN 1.4301)

Table 1/2

Référence catalogue	Référence article	A	B	C	D	Épaisseur (T)
FLEXCLAMP63	508190	63mm	123mm	20mm	43mm	4mm
FLEXCLAMP80	508191	80mm	140mm	20mm	43mm	4mm
FLEXCLAMP160	508194	160mm	220mm	20mm	43mm	4mm
FLEXCLAMP100	508192	100mm	160mm	20mm	43mm	4mm
FLEXCLAMP120	508193	120mm	180mm	20mm	43mm	4mm

Table 2/2

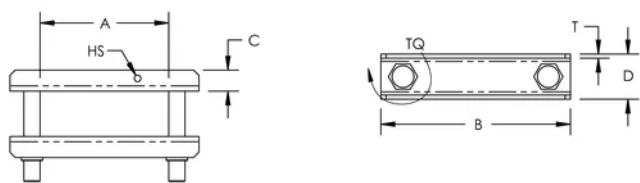
Référence catalogue	Référence article	Taille de trou (HS)	Couple de serrage (TQ)	Poids unitaire	Largeur du conducteur
FLEXCLAMP63	508190	5.5mm	100N·m	0.53kg	30 – 63mm
FLEXCLAMP80	508191	5.5mm	100N·m	0.84kg	70 – 80mm
FLEXCLAMP160	508194	5.5mm	100N·m	1.32kg	130 – 160mm
FLEXCLAMP100	508192	5.5mm	100N·m	0.92kg	90 – 100mm
FLEXCLAMP120	508193	5.5mm	100N·m	1kg	110 – 120mm

INFORMATIONS PRODUIT COMPLÉMENTAIRES

Il est obligatoire d'utiliser le serre barre HCBC en association avec la Plaque de maintien HCBC pour le raccordement des conducteurs Flexbus

La distance minimale d'isolement est de 14 mm selon la norme CEI 61439-1 avec un degré de pollution de l'air de 3. Si cette distance ne peut être respectée, il faut ajouter un matériau isolant entre le couvercle BT du transformateur et le serre barre HCBC. Le Cache de Protection IP2x est également une solution

Si les conducteurs Flexbus ont une entrée horizontale, un prolongateur doit être ajouté entre la plage de l'alimentation électrique et le Serre-Barre HCBC



AVERTISSEMENT

Les produits nVent doivent être installés et utilisés uniquement comme indiqué dans les feuilles d'instructions et les documents de formation de nVent. Les feuilles d'instructions sont disponibles sur www.nvent.com et auprès de votre représentant du service client nVent. Une installation incorrecte, une mauvaise utilisation, une mauvaise application ou tout autre défaut de respect total des instructions et des avertissements de nVent peut entraîner une défaillance du produit, des dommages matériels, des blessures corporelles graves et la mort et/ou annuler votre garantie.



Notre gamme complète de marques:

CADDY

ERICO

HOFFMAN

ILSCO

SCHROFF

TRACHTE