

nVent ERIFLEX Flexbus Barrera al Fuego FBB

Data Solutions



CERTIFICACIONES



CARACTERÍSTICAS

Bloque moldeable de elevada elasticidad

Fácil acceso para aperturas de difícil acceso

Resistente al envejecimiento, humo y humedad

Reintroducible y reparable

Excelente adherencia

No requiere material de refuerzo

Ratio F / Ratio E hasta 2 horas

Ratio-T (Ratio-I hasta 2 horas

ESPECIFICACIONES

Anchura (W): 450mm max

Altura (H): 500mm max

Color: Rojo; Marrón

Table 1/2

Número de catálogo	Número de artículo	A	B	C	De conformidad con	Densidad
FLEXFIREBLOC KUL	508154	200mm	130mm	60mm	ASTM E 84 (UL 723), ASTM E 814 (UL 1479)	
FLEXFIREBLOC K	508151	200mm	144mm	60mm	EN 13501-1, EN 1366-3	240 – 300

Table 2/2

Número de catálogo	Número de artículo	Grado de inflamabilidad	Peso por unidad	Certificaciones
FLEXFIREBLOCKUL	508154		0.56kg	cULus Classified, CE, RoHS, ESTI ERIFLEX Flexbus
FLEXFIREBLOCK	508151	DIN 4102 (B2)	0.56kg	FBS-EN, RoHS, ESTI ERIFLEX Flexbus, CE

DETALLES ADICIONALES DEL PRODUCTO

El espesor del sellado tiene que ser como mínimo de 200mm, dependiendo de la clasificación de resistencia al fuego (ver anexo J-1 del ETA) con el fin de obtener la resistencia al fuego tipo EI120.

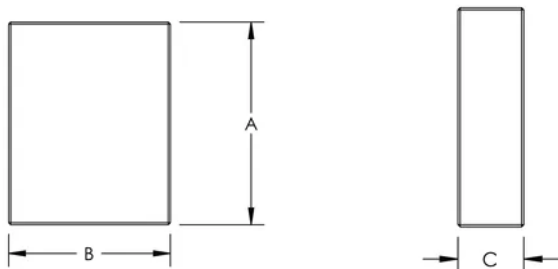
Si no es posible 200mm, el FIB (envolvente intumescente) tiene que usarse alrededor de los Conductores Flexbus y con un ancho de 150mm en ambos lados, con el fin de alcanzar la resistencia al fuego EI120

El ancho y alto se refieren al máximo de abertura del sellado

El total de la sección nominal de la instalación (incluyendo conductor y aislamiento) no tiene que ser más del 60% de la abertura del sellado

El primer soporte del Conductor Flexbus tiene que estar a un máximo de 200mm medidos desde la superficie del sellado

DIAGRAMAS



ADVERTENCIA

Los productos nVent deben instalarse y usarse solo como se indica en las hojas de instrucciones y materiales de capacitación del producto nVent. Instruction sheets are available at www.nvent.com and from your nVent customer service representative. La instalación incorrecta, el mal uso, la aplicación incorrecta u otras fallas en el seguimiento completo de las instrucciones y advertencias de nVent pueden causar el mal funcionamiento del producto, daños a la propiedad, lesiones corporales graves y la muerte y/o anular la garantía.



Nuestra poderosa cartera de marcas:

CADDY ERICO HOFFMAN ILSCO SCHROFF TRACHTE