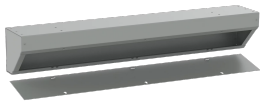


Angled Trough with Removable Cover NEMA Type 1, 6x6x60, Gray, Mild Steel

Servicios públicos de energía

NÚMERO DE CATÁLOGO

AT6660



Angled Trough, Type 1 cuts total installation time by 80%. It eliminates the need for costly 90-degree conduit bends and offers flexibility for wire distribution, making it a time and cost saving solution. The unique design allows conduit runs through the front of the enclosure, and can be mounted in any corner.

INDUSTRY STANDARDS

UL 870 Listed; File No. E27524

cUL CSA C22.2 No. 26 Listed; File No. E27524

NEMA/EEMAC: Tipo 1

IEC 60529, IP30

CARACTERÍSTICAS

Flexible install allows conduit runs through six sides of enclosure, including the front

Cleaner appearance requiring less real estate on the wall

Uniquely designed cover is removable and easy to assemble with half the number of screws

Easy mounting via holes on the back of the enclosure

Shipped completely assembled with no end caps to install

ATRIBUTOS DEL PRODUCTO

Article Number: 35593

Type: Trough

Altura: 152 mm

Ancho: 152 mm

Profundidad: 1524 mm

Protection Rating: NEMA Type 1; IP30

Material: Mild Steel

Max Conduit Size: 32 mm

Cover Screw Quantity: 5

Color: Gris

Color Code: ANSI 61

Finish: Recubrimiento de polvo

Thickness: 1,52 mm

ADVERTENCIA

Los productos nVent deben instalarse y usarse solo como se indica en las hojas de instrucciones y materiales de capacitación del producto nVent. Las hojas de instrucciones están disponibles en www.nvent.com y con su representante de atención al cliente de nVent. La instalación incorrecta, el mal uso, la aplicación incorrecta u otras fallas en el seguimiento completo de las instrucciones y advertencias de nVent pueden causar el mal funcionamiento del producto, daños a la propiedad, lesiones corporales graves y la muerte y/o anular la garantía.



Our powerful portfolio of brands:

CADDY ERICO HOFFMAN ILSCO SCHROFF TRACHTE