

Sistema de enclavamiento de puertas, MCF



La gama de armarios autoportantes de acero dulce con sistema de enclavamiento de puertas (MCF) está disponible en diferentes tamaños y lista para el uso. Cuenta con una abertura predefinida en la puerta derecha, lo que ahorra tiempo de mecanizado, y se adapta a la mayoría de los interruptores más comunes en el mercado. Las configuraciones que pueden crearse cumplen con las normativas en materia de bloqueo de puerta e interruptor principal.

ESTÁNDARES DEL SECTOR

Certificado UL 508A; Tipo 12; Archivo N.º E92044

cUL Listed per CSA C22.2 No.0, No.0.4, No.14, No.94; Type 12; File No. E92044

NEMA/EEMAC Tipo 12

IEC 62208 IP55

CE, UK CA, UL, EAC

CARACTERÍSTICAS

Material: Marco: Acero pintado de 1,5 mm. Puertas: Acero pintado de 2 mm. Paneles laterales, traseros y de techo: Acero pintado de 1,5 mm. Placa de montaje: Acero galvanizado de 3 mm. Placas inferiores: Acero galvanizado de 1 mm.

Marco: Perfiles abiertos invertidos soldados con patrón de orificios de 25 mm, conforme a DIN 43660. Incluye patrón de orificios externo integrado.

Puerta: Montada con cuatro bisagras. Incluye marco de puerta con patrón de orificios de 25 mm. La puerta no se puede invertir. Puerta con rebordes: Montaje en superficie con bisagras, bloqueo desde el interior y una abertura universal.

Panel trasero: Fijación mediante tornillos M6 Torx. Características estándar para montaje en puerta trasera.

Paneles laterales: Suministrados como accesorio.

Panel de techo: Desmontable.

Cierre: Cierre, puerta izquierda: Sistema de cierre de varillas de 4 puntos. No interfiere con el espacio interior del armario. Cierre doble estándar con inserto de cerradura de 3 mm. Hay disponibles como accesorios insertos de cerradura estándar, cilindros, manecillas de elevación y manecillas en T. Cierre, puerta derecha: Cierre superior e inferior de doble paletón para facilitar el manejo de la puerta. Inserto de 3 mm y doble paletón, con movimiento de 90°. También hay disponibles otros insertos como accesorios.

Placas inferiores: Consta de tres piezas

Placa de montaje: Doble plegado y profundidad regulable en pasos de 25 mm con el accesorio MPD02. Se suministra fuera del embalaje del armario.

Conexión a tierra: Todos los paneles se conectan a tierra mediante sus fijaciones y están equipados con un perno de puesta a tierra independiente.

Acabado: Pintura al polvo, texturizada en color RAL 7035.

Protección: Cumple la norma IP 55 | TIPO 12 | IK 10.

Requisitos de montaje: Envío estándar preparado para instalación combinada. Los laterales de un conjunto de armarios combinados deben cerrarse con paneles laterales SPM. El kit de bloqueo (FMD) se incluye en la entrega estándar y es compatible con los interruptores eléctricos más comunes. Para completar el sistema de bloqueo en disposiciones unidas, añada FMA, FMB y FMS.

Suministro: Marco con puertas montadas, panel trasero, panel de techo, placas inferiores, placa de montaje y marco de puerta. También se incluyen en el envío pernos de conexión a tierra. Se entrega en un palé con la misma anchura que el armario para poder unirlos sin necesidad de desembalarlos. Todo el material de embalaje es reciclable.

ESPECIFICACIONES

Grosor del cuerpo:	1.5mm
Grosor de puerta:	2mm
Color:	Gris claro
Material:	Acero suave
Acabado:	Polvo recubierto
Código de color:	RAL 7035

Table 1/1

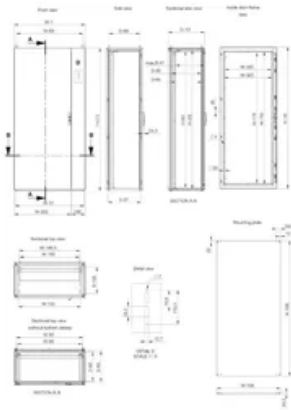
Número de catálogo	Número de artículo	Altura (H)	Anchura (W)	Fondo (D)	Altura de la placa de montaje
MCF18185R5	Not available	1800mm	1800mm	500mm	
MCF20165R5	Not available	2000mm	1599mm	500mm	1894mm
MCF18105R5	Active	1800mm	999mm	500mm	1694mm
MCF20185R5	Not available	2000mm	1800mm	500mm	
MCF14105R5	Not available	1400mm	999mm	500mm	1294mm
MCF22105R5	Not available	2200mm	999mm	500mm	2094mm
MCF20085R5	Active	2000mm	800mm	500mm	1894mm
MCF14165R5	Not available	1400mm	1599mm	500mm	1294mm
MCF20105R5	Active	2000mm	999mm	500mm	1894mm
MCF18186R5	Not available	1800mm	1800mm	600mm	
MCF18165R5	MCF18165R5	1800mm	1599mm	500mm	
MCF22106R5	Not available	2200mm	999mm	600mm	2094mm
MCF18084R5	Active	1800mm	800mm	400mm	1694mm
MCF20166R5	Not available	2000mm	1599mm	600mm	
MCF20086R5	Active	2000mm	800mm	600mm	1894mm

Número de catálogo	Número de artículo	Altura (H)	Anchura (W)	Fondo (D)	Altura de la placa de montaje
MCF18085R5	Active	1800mm	800mm	500mm	1694mm
MCF20106R5	Not available	2000mm	999mm	600mm	
MCF20186R5	Not available	2000mm	1800mm	600mm	
MCF22086R5	Not available	2200mm	800mm	600mm	2094mm
MCF20088R5	Not available	2000mm	800mm	800mm	
MCF14085R5	Not available	1400mm	800mm	500mm	1294mm

DETALLES ADICIONALES DEL PRODUCTO

SPM mild steel side panels must be ordered separately to close the cabinets (individual or assembled), in order to maintain the protection rating.

DIAGRAMAS



ADVERTENCIA

Los productos nVent deben instalarse y usarse solo como se indica en las hojas de instrucciones y materiales de capacitación del producto nVent. Instruction sheets are available at www.nvent.com and from your nVent customer service representative. La instalación incorrecta, el mal uso, la aplicación incorrecta u otras fallas en el seguimiento completo de las instrucciones y advertencias de nVent pueden causar el mal funcionamiento del producto, daños a la propiedad, lesiones corporales graves y la muerte y/o anular la garantía.



Nuestra poderosa cartera de marcas:

CADDY ERICO HOFFMAN ILSCO SCHROFF TRACHTE