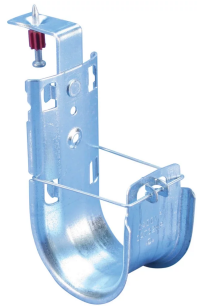


Gancho J nVent CADDY Cat HP con dispositivo para disparo

Data Solutions



CARACTERÍSTICAS

Proporciona un soporte óptimo para cables de datos de alto rendimiento hasta/incluyendo las categorías Cat 5e, Cat 6, Cat 6A, Cat 7 y fibra óptica

Incluye el dispositivo para disparo y la clavija preensamblada de DEWALT®

Se sujeta fácil y rápidamente al concreto, acero o al forjado de metal mixto

La clavija integrada se instala fácilmente con herramientas accionadas por pólvora o gas de un solo disparo

Los bordes redondos en los ganchos J ofrecen un soporte con un radio de flexión adecuado para cables de datos de alto rendimiento

Ofrece mayor capacidad de llenado y capacidad de carga que la mayoría de las otras alternativas de soporte de cables no continuas

Cumple con la norma EN 50174-2

Cumple con las normas ISO®/IEC 14763-2, ANSI®/TIA 568 y ANSI®/TIA 569

El informe de la evaluación ESR-2024 de ICC-ES está disponible para la clavija de DEWALT®

ESPECIFICACIONES

Acabado: Electrolgalvanizado; Pregalvanizado

Material: Acero

Table 1/2

Número de catálogo	Número de artículo	Diámetro (Ø)	Zona	Capacidad del cable, Cat 5e	Capacidad del cable, Cat 6	Capacidad del cable, Cat 6A
CAT16HPSF	181673	25mm	690mm ²	20	15	10
CAT21HPSF	181674	33.3mm	1174mm ²	50	40	25
CAT32HPSF	181675	50mm	2561mm ²	90	60	35
CAT64HPSF	181677	100mm	9987mm ²	330	220	140
CAT48HPSF	181676	75mm	5974mm ²	200	150	80

Table 2/2

Número de catálogo	Número de artículo	Altura (H)	A	Carga estática
CAT16HPSF	181673	120.7mm	33mm	270N
CAT21HPSF	181674	130.2mm	33mm	270N
CAT32HPSF	181675	139.7mm	33mm	270N
CAT64HPSF	181677	203.2mm	33mm	270N
CAT48HPSF	181676	185.2mm	33mm	270N

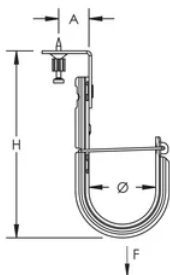
DETALLES ADICIONALES DEL PRODUCTO

Utiliza la referencia 50032 de Powers Fasteners, Inc.

La carga estática se estableció según una profundidad de penetración de 25,4 mm y concreto liviano de 20,68 MPa . Para conocer las variaciones de penetración y material, consulte en anchors.dewalt.com.

La clavija de anclaje preensamblada de Powers Fasteners, Inc. es compatible con los taladros neumáticos Powers® C4CZ, Simpson® GCN-MEPKT, SPIT® P1000, P200, P2201, P3500 / PA3500, P35s, P45, P60, P7201, Sniper; Ramset® 721, Cobra, D45 / D60 / D60L, M70, SA270, T3SS, TS750P, TS60P, Viper; Hilti® DX35, DX350 / DX351 / DX36M, DX100 / DX200, DX460, DXA40, DXA41, DXE72 / DX400; Würth® Diva-1, BST-1, BST-2 u otros equivalentes.

DIAGRAMAS



ADVERTENCIA

Los productos nVent deben instalarse y usarse solo como se indica en las hojas de instrucciones y materiales de capacitación del producto nVent. Instruction sheets are available at www.nvent.com and from your nVent customer service representative. La instalación incorrecta, el mal uso, la aplicación incorrecta u otras fallas en el seguimiento completo de las instrucciones y advertencias de nVent pueden causar el mal funcionamiento del producto, daños a la propiedad, lesiones corporales graves y la muerte y/o anular la garantía.



Nuestro gran portafolio de marcas:

CADDY ERICO HOFFMAN ILSCO SCHROFF TRACHTE

©2025 nVent. Todas las marcas y logotipos de nVent son propiedad de nVent Services GmbH o sus filiales, o se utilizan bajo su licencia. El resto de las marcas comerciales son propiedad de sus respectivos propietarios. nVent se reserva el derecho a cambiar las especificaciones sin previo aviso.

Este documento lo ha generado el sistema.