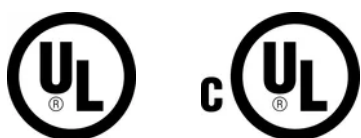


# nVent CADDY Speed Link SLS con terminación roscada



## CERTIFICACIONES



## CARACTERÍSTICAS

El sistema completo incluye el cable, el dispositivo de cierre y terminación roscada pre-ensamblada

Para fijar en estructuras con anclajes o dispositivos roscados

Sin necesidad de herramientas, el dispositivo de bloqueo se asegura en su posición con la tuerca de apriete manual

Se instala en perfiles de canal strut sin tener que insertar los dedos o herramientas en el canal

## ESPECIFICACIONES

<b>Diámetro del cable de acero:</b>	2 mm
<b>Factor de seguridad de carga estática:</b>	5:01
<b>Acabado:</b>	Electro galvanizado
<b>Material:</b>	Acero; Polipropileno; Aleación de zinc
<b>De conformidad con:</b>	SMACNA HVAC-DCS

Table 1/1

Número de catálogo	Longitud del cable de acero	Tamaño de la varilla (RS)	Longitud del tornillo (L)	Carga estática
--------------------	-----------------------------	---------------------------	---------------------------	----------------

SLS2L3SE250	3m	0.25	25mm	270N
SLS2L2SE250	2m	0.25	25mm	270N
SLS2L5SE250	5m	0.25	25mm	270N

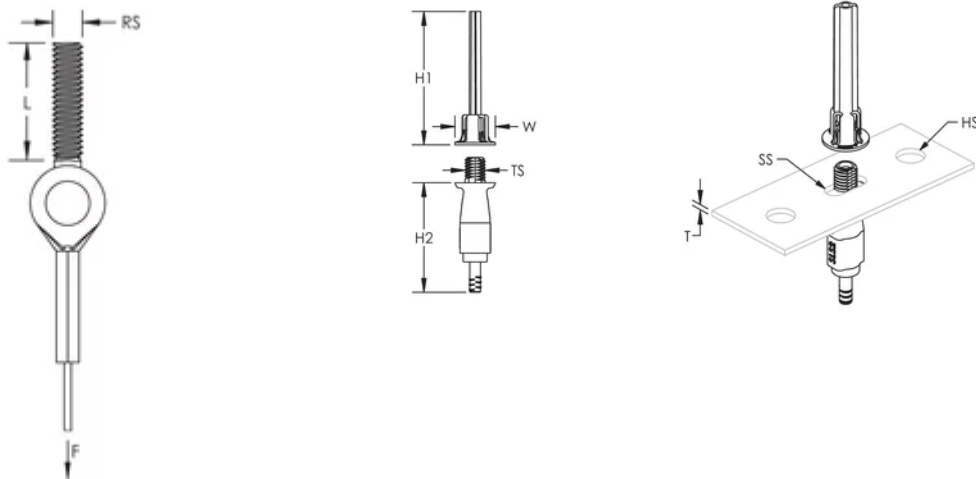
<b>Tamaño de taladro (HS):</b>	8 - 10 mm
<b>Tamaño de ranura (SS):</b>	8 x 6.5 mm - 8 x 10 mm
<b>Anchura (W):</b>	16 mm
<b>Altura 2 (H2):</b>	43.5mm
<b>Altura 1 (H1):</b>	53mm
<b>Espesor (T):</b>	4 mm Max
<b>Tamaño de rosca (TS):</b>	M8

## DETALLES ADICIONALES DEL PRODUCTO

El dispositivo de bloqueo de 2mm es compatible con Canales C del Tipo E0 y E0L.

La carga total por cable en un arreglo de trapecios multinivel no debe exceder la carga estática indicada.

## DIAGRAMAS



## ADVERTENCIA

Los productos nVent deben instalarse y usarse solo como se indica en las hojas de instrucciones y materiales de capacitación del producto nVent. Instruction sheets are available at [www.nvent.com](http://www.nvent.com) and from your nVent customer service representative. La instalación incorrecta, el mal uso, la aplicación incorrecta u otras fallas en el seguimiento completo de las instrucciones y advertencias de nVent pueden causar el mal funcionamiento del producto, daños a la propiedad, lesiones corporales graves y la muerte y/o anular la garantía.

#### Norteamérica

+1.800.753.9221

Opción 1: Atención al  
cliente

Opción 2: Soporte técnico

#### Europa

Países Bajos:

+31 800-0200135

Francia:

+33 800 901 793

#### Europa

Alemania:

800 1890272

Otros países:

+31 13 5835404

#### Asia-Pacífico

Shanghái:

+86 21 2412 1618/19

Sídney:

+61 2 9751 8500



Nuestra poderosa cartera de marcas:

**CADDY**

**ERICO**

**HOFFMAN**

**ILSCO**

**SCHROFF**

**TRachte**

