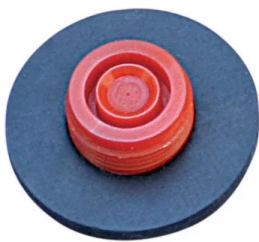


CPPW Tapered Plastic Screw-In Plug for A2, 12 mm, #4, 10M

NÚMERO DE CATÁLOGO

EL12CPPW



CARACTERÍSTICAS

Designed for use with the A2 coupler families

Designed to keep dirt, water and concrete slurry out of the coupler during the concrete pour

Color coded for the appropriate coupler size

ATRIBUTOS DEL PRODUCTO

Material: Polietileno de Alta Densidad (HDPE)

Tamaño de las barras de armado, métrico: 12 mm

Tamaño de las barras de armado, EE. UU.: #4

Tamaño de armadura, Canadá: 10M

Diámetro 1 (Ø1): 17 mm

Diámetro 2 (Ø2): 32 mm

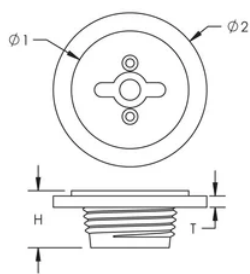
Altura (H): 13 mm

Espesor (T): 3 mm

Color: Rojo

Cantidad del paquete: 25

DIAGRAMAS



ADVERTENCIA

Los productos nVent deben instalarse y usarse solo como se indica en las hojas de instrucciones y materiales de capacitación del producto nVent. Instruction sheets are available at www.nvent.com and from your nVent customer service representative. La instalación incorrecta, el mal uso, la aplicación incorrecta u otras fallas en el seguimiento completo de las instrucciones y advertencias de nVent pueden causar el mal funcionamiento del producto, daños a la propiedad, lesiones corporales graves y la muerte y/o anular la garantía.

Norteamérica

+1.800.753.9221
Opción 1: Atención al cliente
Opción 2: Soporte técnico

Europa

Países Bajos:
+31 800-0200135
Francia:
+33 800 901 793

Europa

Alemania:
800 1890272
Otros países:
+31 13 5835404

Asia-Pacífico

Shanghái:
+86 21 2412 1618/19
Sídney:
+61 2 9751 8500



Nuestra poderosa cartera de marcas:

CADDY ERICO HOFFMAN ILSCO SCHROFF TRACHTE