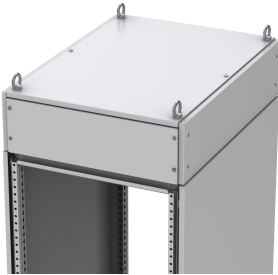


Bastidores superiores laterales para armarios autoportantes, MCUP



El espacio adicional habilitado al montar un marco de extensión se cierra con estos paneles para mantener el índice de protección y limitar el acceso a dicho espacio.

CARACTERÍSTICAS

Descripción: Para cubrir los laterales del marco superior de cableado. Se fija con 4 tornillos y con los nuevos retenes patentados.

Material: Chapa de acero de 1,35 mm.

Acabado: Pintura al polvo, texturizada en color RAL 7035.

Unidad de embalaje: 2 paneles con accesorios de montaje.

ESPECIFICACIONES

Table 1/1						
Número de catálogo	Altura	Anchura	Fondo	Material del armario	Material	Acabado
MCUP208R5	200mm	800mm	12mm	Acero suave	Acero suave	Polvo recubierto

ADVERTENCIA

Los productos nVent deben instalarse y usarse solo como se indica en las hojas de instrucciones y materiales de capacitación del producto nVent. Instruction sheets are available at www.nvent.com and from your nVent customer service representative. La instalación incorrecta, el mal uso, la aplicación incorrecta u otras fallas en el seguimiento completo de las instrucciones y advertencias de nVent pueden causar el mal funcionamiento del producto, daños a la propiedad, lesiones corporales graves y la muerte y/o anular la garantía.



Nuestra poderosa cartera de marcas:

CADDY ERICO HOFFMAN ILSCO SCHROFF TRACHTE