

# Kit de desinstalación nVent ERICO Ericontact



## CARACTERÍSTICAS

Permite la extracción del contacto de raíl de nVent ERICO Ericontact durante las actividades de mantenimiento

Funciona en la herramienta de inserción manual HSKE o en la herramienta de inserción a batería ASKE

## ESPECIFICACIONES

**Material:** Acero

Table 1/2

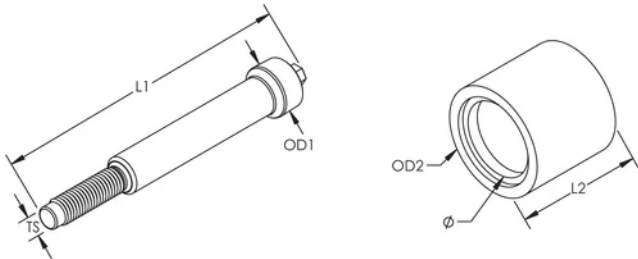
| Número de catálogo | Número de artículo | Producto       | Ericontact de nVent ERICO | Adaptador       | Longitud 1 (L1) | Longitud 2 (L2) |
|--------------------|--------------------|----------------|---------------------------|-----------------|-----------------|-----------------|
| PULLOUTSET         | 716336             | Bush y Mandrel | SK19, DSK19, SK22, DSK22  | No es necesario | 106 mm          | 34 mm           |
| PULLOUTBSH         | 716325             | Solo Bush      | SK19, DSK19, SK22, DSK22  | No es necesario |                 | 34 mm           |
| MDRLPULL           | 716340             | Solo mandril   | SK19, DSK19, SK22, DSK22  | No es necesario | 106 mm          |                 |

Table 2/2

| Número de catálogo | Número de artículo | Diámetro exterior 1 (OD1) | Diámetro exterior 2 (OD2) | Diámetro (Ø) | Tamaño de rosca (TS) |
|--------------------|--------------------|---------------------------|---------------------------|--------------|----------------------|
| PULLOUTSET         | 716336             | 17 mm                     | 38 mm                     | 26 mm        | M9                   |
| PULLOUTBSH         | 716325             |                           | 38 mm                     | 26 mm        |                      |

| Número de catálogo | Número de artículo | Diámetro exterior 1 (OD1) | Diámetro exterior 2 (OD2) | Diámetro (Ø) | Tamaño de rosca (TS) |
|--------------------|--------------------|---------------------------|---------------------------|--------------|----------------------|
| MDRLPULL           | 716340             | 17 mm                     |                           |              | M9                   |

## DIAGRAMAS



## ADVERTENCIA

Los productos nVent deben instalarse y usarse solo como se indica en las hojas de instrucciones y materiales de capacitación del producto nVent. Instruction sheets are available at [www.nvent.com](http://www.nvent.com) and from your nVent customer service representative. La instalación incorrecta, el mal uso, la aplicación incorrecta u otras fallas en el seguimiento completo de las instrucciones y advertencias de nVent pueden causar el mal funcionamiento del producto, daños a la propiedad, lesiones corporales graves y la muerte y/o anular la garantía.

### Norteamérica

+1.800.753.9221

Opción 1: Atención al cliente

Opción 2: Soporte técnico

### Europa

Países Bajos:

+31 800-0200135

Francia:

+33 800 901 793

### Europa

Alemania:

800 1890272

Otros países:

+31 13 5835404

### Asia-Pacífico

Shanghái:

+86 21 2412 1618/19

Sídney:

+61 2 9751 8500



Nuestro gran portafolio de marcas:

CADDY

ERICO

HOFFMAN

ILSCO

SCHROFF

TRACHTE