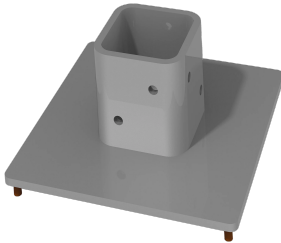


## Placa adaptadora Compact serie 4



La placa adaptadora Compact serie 4 se monta en la Base Flex para permitir la conexión con el tubo CS4.

### CARACTERÍSTICAS

---

a max weight load of 337 lb. (153.2 kg)

Assembled Compact Series 4 system has a max weight load of 337 lb. (153.2 kg)

## ESPECIFICACIONES

Table 1/1

Número de catálogo	Número de artículo	Altura	Anchura	Fondo	Material	Acabado
S2MSC4APG	59358	242mm	242mm	124mm	Aluminio	Polvo recubierto

## ADVERTENCIA

Los productos nVent deben instalarse y usarse solo como se indica en las hojas de instrucciones y materiales de capacitación del producto nVent. Instruction sheets are available at [www.nvent.com](http://www.nvent.com) and from your nVent customer service representative. La instalación incorrecta, el mal uso, la aplicación incorrecta u otras fallas en el seguimiento completo de las instrucciones y advertencias de nVent pueden causar el mal funcionamiento del producto, daños a la propiedad, lesiones corporales graves y la muerte y/o anular la garantía.



Nuestro gran portafolio de marcas:

**CADDY ERICO HOFFMAN ILSCO SCHROFF TRACHTE**