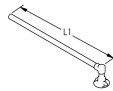
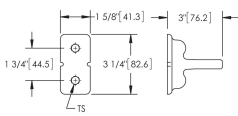


Puente para conexión a tierra B162, dos postes, de acero macizo redondo, ángulo de 90°



Los puentes para conexión a tierra son conjuntos fabricados mediante un punto de conexión a tierra de alta calidad (terminal de conexión) y varios tipos de conductores. El proceso de conexión exotérmico Cadweld de nVent ERICO se utiliza para combinarlas, formando un ensamblaje con alta resistencia a la corrosión y larga durabilidad.

DIAGRAMAS



CARACTERÍSTICAS

Diseño de larga duración

Baja resistencia e impedancia del suelo

Conductividad eléctrica y resistencia a la corrosión superior

Eléctrica y mecánicamente robusto y confiable

Fácil instalación

ESPECIFICACIONES

Table 1/3

Número de catálogo	Número de artículo	Material	Tipo	Tipo de punto de conexión a tierra	Tipo de conductor	Tamaño del conductor
B16212K	166220	Copper, Acero	BTKP	B162, dos Stud	Acero redondo sólido, ángulo de 90 °	12 mm de diámetro sólido

Table 2/3

Número de catálogo	Número de artículo	Longitud (L)	Fondo (D)	Anchura 1 (W1)	Anchura 2 (W2)	Tamaño de rosca (TS)
B16212K	166220	500mm	45mm	44.5 mm	85 mm	M12

Table 3/3

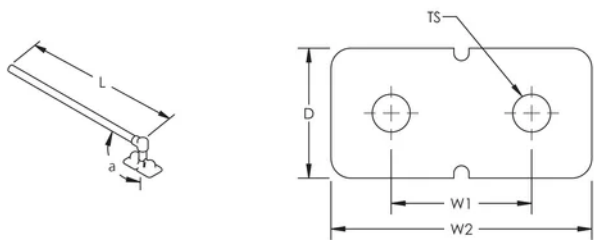
Número de catálogo	Número de artículo	Ángulo (a)	Tipo de conjunto de armadura	Elementos incluidos	Aplicación de puente de conexión a tierra	De conformidad con
B16212K	166220	90 °	Soldadura de arco a Rebar	Sí	Túnel	EN IEC® 62561-1 Clase H 100kA

DETALLES ADICIONALES DEL PRODUCTO

Incluye (2) pernos de bronce, (2) arandelas de bronce, (2) tapones de plástico y (1) etiqueta de protección.

DB-16-C-70-S-050-C		
DB	Earth Point	DB: 1 hole BT: 2 holes BF: 4 holes LU: M16 lug TA: tape
16	Tamaño de rosca	10: M10 12: M12 16: M16 40: Tape 40x5mm 30: Tape 30x4mm
C	Tipo de conductor	K: Steel Rond C: Y/G Cable T: Steel Bar F: Steel Bar 4mm N: NYY-O Cable H: N2XH-0 Cable
70	Tamaño del conductor	12: D12mm 16: D16mm 30: 30x4mm 40: 40x5mm 50: 50mm ² 70: 70mm ² 95: 95mm ²
S	Conductor Angle	S: 0° P: 90° A: 45°
050	Length (cm)	xxx
x	Termination (option if cable)	SR: Solid Round EP: Earthpoint perpendicular ES: Earthpoint straight TA: Tape of 100mm TP: Tape of 150mm LU: M16 lug
x	Bolts & Washer	- : No Hardware H: With Hardware
C	Embalaje	- : by unit (Made-to-Stock) C: 5 pieces (Made-to-Order) G: 25 pieces (Made-to-Order)

DIAGRAMAS



ADVERTENCIA

Los productos nVent deben instalarse y usarse solo como se indica en las hojas de instrucciones y materiales de capacitación del producto nVent. Instruction sheets are available at www.nvent.com and from your nVent customer service representative. La instalación incorrecta, el mal uso, la aplicación incorrecta u otras fallas en el seguimiento completo de las instrucciones y advertencias de nVent pueden causar el mal funcionamiento del producto, daños a la propiedad, lesiones corporales graves y la muerte y/o anular la garantía.

⚠ WARNING: This product can expose you to chemicals including lead, which is known to the State of California to cause cancer and birth defects or other reproductive harm. For more information go to www.P65Warnings.ca.gov.

Norteamérica

+1.800.753.9221

Opción 1: Atención al cliente

Opción 2: Soporte técnico

Europa

Países Bajos:

+31 800-0200135

Francia:

+33 800 901 793

Europa

Alemania:

800 1890272

Otros países:

+31 13 5835404

Asia-Pacífico

Shanghái:

+86 21 2412 1618/19

Sídney:

+61 2 9751 8500



Nuestro gran portafolio de marcas:

CADDY

ERICO

HOFFMAN

ILSCO

SCHROFF

TRACHTE