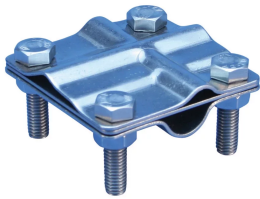


Mordaza de puesta a tierra multiusos, de acero inoxidable



CARACTERÍSTICAS

Práctica mordaza multiusos diseñada para alojar conductores redondos, conductores planos, varillas de puesta a tierra y varillas corrugadas

El material de acero inoxidable con placa interna permite compatibilidad entre la mayoría de metales diferentes

ESPECIFICACIONES

Table 1/3

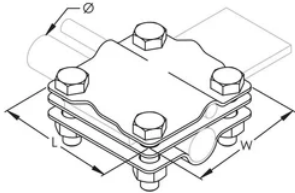
Número de catálogo	Número de artículo	Material	Tamaño del conductor	Tamaño de cinta	Diámetro de la varilla de conexión a tierra, nominal	Diámetro de la varilla de conexión a tierra, real (Ø)
MPSC404SS	120319	Acero inoxidable 304 (EN 1,4301)	35 mm ² Stranded - 50 mm ² Stranded, #2 trenzado - 1/0 sólido	40 x 4 mm Max	5/8" - 3/4"	14.2 - 19 mm

Table 2/3

Número de catálogo	Número de artículo	Tamaño de las barras de armado, métrico	Tamaño de las barras de armado, EE. UU.	Tamaño de armadura, Canadá	Longitud (L)	Anchura (W)
MPSC404SS	120319	16 - 20 mm	#5 - #6	15M - 20M.	65mm	65 mm

Número de catálogo	Número de artículo	Par de apriete (TQ)	De conformidad con
MPSC404SS	120319	23 N·m	IEC® EN 62561-1

DIAGRAMAS



ADVERTENCIA

Los productos nVent deben instalarse y usarse solo como se indica en las hojas de instrucciones y materiales de capacitación del producto nVent. Instruction sheets are available at www.nvent.com and from your nVent customer service representative. La instalación incorrecta, el mal uso, la aplicación incorrecta u otras fallas en el seguimiento completo de las instrucciones y advertencias de nVent pueden causar el mal funcionamiento del producto, daños a la propiedad, lesiones corporales graves y la muerte y/o anular la garantía.

Norteamérica

+1.800.753.9221

Opción 1: Atención al cliente

Opción 2: Soporte técnico

Europa

Países Bajos:

+31 800-0200135

Francia:

+33 800 901 793

Europa

Alemania:

800 1890272

Otros países:

+31 13 5835404

Asia-Pacífico

Shanghái:

+86 21 2412 1618/19

Sídney:

+61 2 9751 8500



Nuestro gran portafolio de marcas:

CADDY

ERICO

HOFFMAN

ILSCO

SCHROFF

TRACHTE