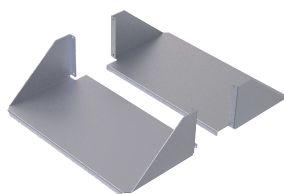


# Estante sólido de doble cara, 4 U, de aluminio, cepillado

## Data Solutions

### NÚMERO DE CATÁLOGO

#### ESHDA19



El estante de aluminio sólido de doble cara se monta en un rack de marco abierto de 19 pulg. Consta de dos estantes montados a cada lado del rack de marco abierto para formar un estante de doble cara. Es una solución más ligera que la versión de acero. Este sistema utiliza espacio de rack 4U y la clasificación de carga máxima es de 100 lb (45.4 kg) por lado, 200 lb (90.7 kg) en total.

### CARACTERÍSTICAS

El estante de aluminio sólido de doble cara se monta en un rack de marco abierto de 19 pulg.

Consta de dos estantes montados a cada lado del rack de marco abierto para formar un estante de doble cara

Es una solución más ligera en comparación con la versión de acero

Este sistema utiliza espacio de rack 4U y la clasificación de carga máxima es de 100 lb (45.4 kg) por lado, 200 lb (90.7 kg) en total

### ATRIBUTOS DEL PRODUCTO

Número de artículo: 10248

Material: Aluminio

Acabado: Cepillado

Espesor: 2mm

Unidades de rack: 4U

Altura: 143mm

Anchura: 490mm

Fondo: 238mm

Incluye: 2 estantes

## ADVERTENCIA

---

Los productos nVent deben instalarse y usarse solo como se indica en las hojas de instrucciones y materiales de capacitación del producto nVent. Instruction sheets are available at [www.nvent.com](http://www.nvent.com) and from your nVent customer service representative. La instalación incorrecta, el mal uso, la aplicación incorrecta u otras fallas en el seguimiento completo de las instrucciones y advertencias de nVent pueden causar el mal funcionamiento del producto, daños a la propiedad, lesiones corporales graves y la muerte y/o anular la garantía.



Nuestra poderosa cartera de marcas:

**CADDY   ERICO   HOFFMAN   ILSCO   SCHROFF   TRachte**