

# Gabinete sísmico de soporte independiente DA, tipo 3R 4 4X 12, 90 x 36 x 46, SS304, cepillado

## Data Solutions

### NÚMERO DE CATÁLOGO

**D903646SDAS**

Ideal donde se requiere acceso frontal o frontal y posterior. Estos gabinetes cuentan con una estructura de una sola pieza resistente e incluyen ángulos de rack de 19 pulgadas para sostener el equipo. Estos gabinetes son ideales para instalar y proteger equipos de redes y comunicaciones contra la corrosión, líquidos y eventos sísmicos. Los modelos de 36 pulgadas de ancho incluyen un administrador vertical de cables integral que admite cables de red de cobre y fibra.

### ESTÁNDARES DEL SECTOR

Certificación cUL según CSA C22.2 N.º 94; Tipo 3R, 4, 4X, 12; Archivo n.º

cUL Listed per CSA C22.2 No. 94; Type 3R, 4, 4X, 12; File No. E61997

CSA, archivo n.º 42186, Tipo

E.I.A. RS310-D

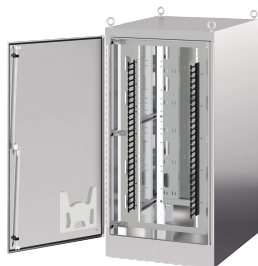
CSA, File No. 42186, Type

IEC 60529, IP66

OSPHD Approved OPM -0248-13

NEBS-Telecordia GR-63-CORE Zone 4: Tested with 1000 lb. of equipment installed

Meets California Building Code (CBC) requirements



### CARACTERÍSTICAS

La construcción de acero inoxidable reforzado protege los equipos de redes/comunicaciones de la corrosión, los líquidos y la actividad sísmica.

Seis placas sísmicas de montaje en la parte inferior, hechas de acero chapado pintado, para anclajes de 5/8 pulgadas de diámetro.

Argollas de elevación instaladas para facilitar el manejo

Los ángulos de rack incluidos son totalmente regulables de adelante hacia atrás y admiten múltiples configuraciones de equipos de comunicación/redes.

Los modelos de 36 pulgadas de ancho incluyen dedos integrados verticales alineados con RU para sostener cables de red de cobre y fibra.

Modelos de CA disponibles para la gestión del calor

Portadocumentos incluidos para la gestión/organización de la información del equipo

## ATRIBUTOS DEL PRODUCTO

Número de artículo: 30537

Altura: 2293mm

Anchura: 918mm

Fondo: 1173mm

Material: Acero inoxidable 304

Acabado: Cepillado #3

Espesor: 2.78mm

Unidades de rack: 42U

## ADVERTENCIA

Los productos nVent deben instalarse y usarse solo como se indica en las hojas de instrucciones y materiales de capacitación del producto nVent. Instruction sheets are available at [www.nvent.com](http://www.nvent.com) and from your nVent customer service representative. La instalación incorrecta, el mal uso, la aplicación incorrecta u otras fallas en el seguimiento completo de las instrucciones y advertencias de nVent pueden causar el mal funcionamiento del producto, daños a la propiedad, lesiones corporales graves y la muerte y/o anular la garantía.



Nuestra poderosa cartera de marcas:

**CADDY ERICO HOFFMAN ILSCO SCHROFF TRachte**