

PHSW Mordaza de vigueta multiusos con elemento giratorio



CERTIFICACIONES



CARACTERÍSTICAS

Fijador a la parte inferior de las viguetas y vigas para soportar la varilla roscada

Opción de la función giratoria para la fijación a viguetas debajo de techos inclinados

ESPECIFICACIONES

Table 1/2

Número de catálogo	Material	Acabado	Tamaño de la varilla (RS)	Espesor del reborde (FT)	B	Par de apriete (TQ)
PHSW6	Acero	Electro galvanizado	3/8"	6.4 mm Max	19.1 mm Min	40 N·m

Table 2/2

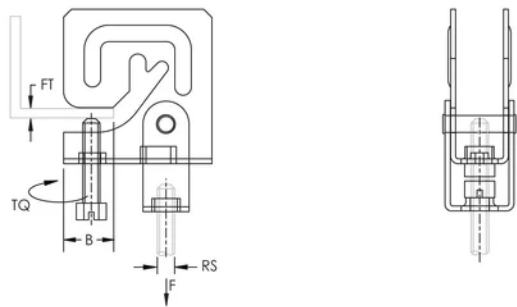
Número de catálogo	Carga estática 1 (F1)	Carga estática 2 (F2)	Tuerca incluida
PHSW6	890N	710N	No

DETALLES ADICIONALES DEL PRODUCTO

Se requiere una contratuerca para aplicaciones de protección contra incendios.

Consultar Carga estática 1 al sujetarla a las viguetas en C y en Z. Consultar Carga estática 2 al realizar la sujeción a un patín de viga plano.

DIAGRAMAS



ADVERTENCIA

Los productos nVent deben instalarse y usarse solo como se indica en las hojas de instrucciones y materiales de capacitación del producto nVent. Instruction sheets are available at www.nvent.com and from your nVent customer service representative. La instalación incorrecta, el mal uso, la aplicación incorrecta u otras fallas en el seguimiento completo de las instrucciones y advertencias de nVent pueden causar el mal funcionamiento del producto, daños a la propiedad, lesiones corporales graves y la muerte y/o anular la garantía.

Norteamérica

+1.800.753.9221
Opción 1: Atención al cliente
Opción 2: Soporte técnico

Europa

Países Bajos:
+31 800-0200135
Francia:
+33 800 901 793

Europa

Alemania:
800 1890272
Otros países:
+31 13 5835404

Asia-Pacífico

Shanghái:
+86 21 2412 1618/19
Sídney:
+61 2 9751 8500



Nuestra poderosa cartera de marcas:

CADDY ERICO HOFFMAN ILSCO SCHROFF TRACHTE

