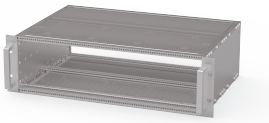


EuropacPRO Advanced EMC 45, 19" Subrack Kit para Backplane, pesado, EMC blindado, w / WO manija delantera

EMC subrack blindado para montaje en placa trasera, versión pesada con paneles laterales soldados TOX.



CERTIFICACIONES



CARACTERÍSTICAS

Subrack EMC avanzado con una efectividad de blindaje RF mejorada del 45% en comparación con un EuropacPRO estándar, probado según EN 61000-5-7*pendiente

Cubiertas superiores e inferiores con perforación optimizada EMC y flujo de aire, cumplen con los requisitos de la norma de seguridad contra incendios EN 62368-1

Cubiertas de panel lateral adicionales para un mayor blindaje lateral RF

Rieles horizontales y paneles laterales de tipo H (¿pesados?) para entornos hostiles

Riel horizontal trasero para montaje directo en plano trasero sin tira de aislamiento

Resistente a golpes y vibraciones hasta 5 g, probado según EN 61373 clase 1, categoría B

Carga de instalación hasta 15 kg

Compatible con juntas textiles y de acero inoxidable

Dimensiones internas y externas de acuerdo con: IEC 60297-3-100, -101, IEEE 1101,1

Versiones con y sin mangos frontales

Suministrado como paquete plano de ahorro de espacio, modificaciones y servicios de montaje a petición

ESPECIFICACIONES

Carga estática:	15kg
Tipo de producto:	Subrack/chasis
Apantallamiento EMC:	Sí

Table 1/3

Número de catálogo	Altura del rack	Fondo	Cantidad del paquete	Para montaje	Profundidad de la placa	Tipo de junta EMC
24563-900	3U	235mm	1	Plano trasero	160mm	Textil
24563-901	3U	295mm	1	Plano trasero	160mm	Textil
24563-903	3U	355mm	1	Plano trasero	160mm	Textil
24563-910	6U	235mm	1	Plano trasero	160mm	Textil
24563-911	6U	295mm	1	Plano trasero	160mm	Textil
24563-913	6U	355mm	1	Plano trasero	160mm	Textil
24563-950	3U	235mm	1	Plano trasero	160mm	Textil
24563-951	3U	295mm	1	Plano trasero	160mm	Textil
24563-953	3U	355mm	1	Plano trasero	160mm	Textil
24563-960	6U	235mm	1	Plano trasero	160mm	Textil
24563-961	6U	295mm	1	Plano trasero	160mm	Textil
24563-963	6U	355mm	1	Plano trasero	160mm	Textil

Table 2/3

Número de catálogo	Tolerancia a impactos y vibraciones	Mango incluido	Montaje	De conformidad con	Acabado	Material
24563-900	5g (force)	Sí	Rack	IEC 60297-3-103	Anodizado, Pasivado	Aluminio

Número de catálogo	Tolerancia a impactos y vibraciones	Mango incluido	Montaje	Deconformidad con	Acabado	Material
24563-901	5g (force)	Sí	Rack	IEC 60297-3-103	Anodizado, Pasivado	Aluminio
24563-903	5g (force)	Sí	Rack	IEC 60297-3-103	Anodizado, Pasivado	Aluminio
24563-910	5g (force)	Sí	Rack	IEC 60297-3-103	Anodizado, Pasivado	Aluminio
24563-911	5g (force)	Sí	Rack	IEC 60297-3-103	Anodizado, Pasivado	Aluminio
24563-913	5g (force)	Sí	Rack	IEC 60297-3-103	Anodizado, Pasivado	Aluminio
24563-950	5g (force)	No	Rack	IEC 60297-3-103	Anodizado, Pasivado	Aluminio
24563-951	5g (force)	No	Rack	IEC 60297-3-103	Anodizado, Pasivado	Aluminio
24563-953	5g (force)	No	Rack	IEC 60297-3-103	Anodizado, Pasivado	Aluminio
24563-960	5g (force)	No	Rack	IEC 60297-3-103	Anodizado, Pasivado	Aluminio
24563-961	5g (force)	No	Rack	IEC 60297-3-103	Anodizado, Pasivado	Aluminio
24563-963	5g (force)	No	Rack	IEC 60297-3-103	Anodizado, Pasivado	Aluminio

Table 3/3

Número de catálogo	Ancho del rack	Envío rápido
24563-900	84HP	No
24563-901	84HP	No
24563-903	84HP	No
24563-910	84HP	No
24563-911	84HP	No

Número de catálogo	Ancho del rack	Envío rápido
24563-913	84HP	No
24563-950	84HP	No
24563-951	84HP	No
24563-953	84HP	No
24563-960	84HP	No
24563-961	84HP	No
24563-963	84HP	No

DETALLES ADICIONALES DEL PRODUCTO

Configuración individual: Amplia gama de variantes en altura, ancho y profundidad; guías para una amplia variedad de aplicaciones; opciones de interiores; accesorios y material de montaje.

ADVERTENCIA

Los productos nVent deben instalarse y usarse solo como se indica en las hojas de instrucciones y materiales de capacitación del producto nVent. Instruction sheets are available at www.nvent.com and from your nVent customer service representative. La instalación incorrecta, el mal uso, la aplicación incorrecta u otras fallas en el seguimiento completo de las instrucciones y advertencias de nVent pueden causar el mal funcionamiento del producto, daños a la propiedad, lesiones

North America

All locations
+1.763.422.2661
Chat with us:
nvent.com/schroff

Europe

Straubenhardt, Germany
+49.7082.794.0
Betschdorf, France
+33.3.88.90.64.90
Warsaw, Poland
+48.22.209.98.35
Assago, Italy
+39.02.932.7141
Chat with us:
nvent.com/schroff

Asia

Shanghai, China
+86.21.2412.6943
Qingdao, China
+86.532.8771.6101
Singapore
+65.6768.5800
Shin-Yokohama, Japan
+81.45.476.0271
Chat with us:
nvent.com/schroff

Middle East & India

Dubai, United Arab Emirates
+971.4.378.1700
Bangalore, India
+91.80.6715.2001
Istanbul, Turkey
+90.216.250.7374
Chat with us:
nvent.com/schroff



Nuestro gran portafolio de marcas:

CADDY ERICO HOFFMAN ILSCO SCHROFF TRACHTE