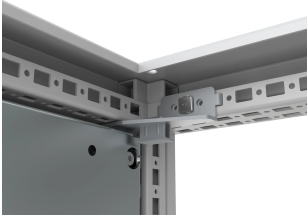


Soportes de montaje para fijación posterior | Armarios autoportantes, MPA-RF



Este kit de fijación de la placa de montaje permite colocar la placa de montaje, que se debe adquirir por separado, a la profundidad deseada dentro del armario para lograr una flexibilidad máxima.

CARACTERÍSTICAS

Descripción: Para fijar placas en el armario. Los soportes son necesarios cuando se requiere una placa de montaje extra o cuando el armario se pide sin placa (PE).

Material: Acero cincado de 3 mm.

Cantidad por embalaje: 2 soportes superiores y 2 soportes deslizantes con accesorios de montaje.

Beneficio: la placa de montaje puede colocarse para admitir cualquier configuración, como placas de montaje consecutivas, o la alineación de los componentes con la puerta interior

Comentario: estos soportes sólo deben adquirirse si la placa de montaje se compra como accesorio; para ajustar la profundidad de una placa de montaje que se suministre con un gabinete, seleccione MPD

ESPECIFICACIONES

| Table 1/1 | | | | | | |
|--------------------|--------------------|--------|---------|-------|-------------|---------------|
| Número de catálogo | Número de artículo | Altura | Anchura | Fondo | Material | Acabado |
| MPA04 | MPA04 | 91mm | 84mm | 58mm | Acero suave | Zinc plateado |

ADVERTENCIA

Los productos nVent deben instalarse y usarse solo como se indica en las hojas de instrucciones y materiales de capacitación del producto nVent. Instruction sheets are available at www.nvent.com and from your nVent customer service representative. La instalación incorrecta, el mal uso, la aplicación incorrecta u otras fallas en el seguimiento completo de las instrucciones y advertencias de nVent pueden causar el mal funcionamiento del producto, daños a la propiedad, lesiones corporales graves y la muerte y/o anular la garantía.



Nuestra poderosa cartera de marcas:

CADDY ERICO HOFFMAN ILSCO SCHROFF TRACHTE