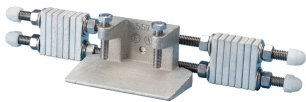


Barra colectora de conexión a tierra antirrobo, ensamblaje para montaje por patín de viga



CERTIFICACIONES



CARACTERÍSTICAS

Se monta a un patín de viga estructural convencional en una torre de telecomunicaciones sin cortar ni perforar el patín de viga

Acepta las terminaciones de conexión a tierra para telecomunicaciones estándar (no se incluyen las terminaciones)

Incluye 14 espaciadores estándar (TDSGAS)

ESPECIFICACIONES

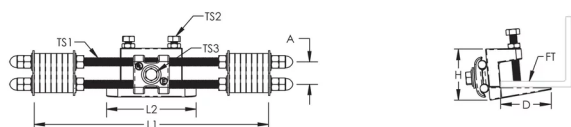
Table 1/2

Número de catálogo	Material	Acabado	Espesor del separador	Longitud 1 (L1)	Longitud 2 (L2)	Fondo (D)
TDSGABC14	Copper, Acero inoxidable 18-8 (EN 1,4305), Nylon	Estañado	6.4mm	266 mm	101.6 mm	54.1mm

Table 2/2

Número de catálogo	Altura (H)	A	Espesor del reborde (FT)	Tamaño de rosca 1 (TS1)	Tamaño de rosca 2 (TS2)	Tamaño de rosca 3 (TS3)
TDSGABC14	69 mm	25.4 mm	6.4 - 25.4 mm	3/8" UNC	5/16" UNC	5/16" UNC

DIAGRAMAS



ADVERTENCIA

Los productos nVent deben instalarse y usarse solo como se indica en las hojas de instrucciones y materiales de capacitación del producto nVent. Instruction sheets are available at www.nvent.com and from your nVent customer service representative. La instalación incorrecta, el mal uso, la aplicación incorrecta u otras fallas en el seguimiento completo de las instrucciones y advertencias de nVent pueden causar el mal funcionamiento del producto, daños a la propiedad, lesiones corporales graves y la muerte y/o anular la garantía.

⚠ WARNING: This product can expose you to chemicals including lead, which is known to the State of California to cause cancer and birth defects or other reproductive harm. For more information go to www.P65Warnings.ca.gov.

Norteamérica

+1.800.753.9221

Opción 1: Atención al cliente

Opción 2: Soporte técnico

Europa

Países Bajos:

+31 800-0200135

Francia:

+33 800 901 793

Europa

Alemania:

800 1890272

Otros países:

+31 13 5835404

Asia-Pacífico

Shanghái:

+86 21 2412 1618/19

Sídney:

+61 2 9751 8500



Nuestro gran portafolio de marcas:

CADDY

ERICO

HOFFMAN

ILSCO

SCHROFF

TRACHTE