

# nVent ERICO Railclips, martillables, conductor paralelo fuera



## CARACTERÍSTICAS

Diseño "martillable"

Soporta con seguridad a los conductores, lo que reduce el mantenimiento y mejora la seguridad a los lados del raíl

Instalación fácil y rápida con martillo

Admite diversos perfiles de raíl

No requiere eliminación de material de balasto

El revestimiento patentado multicapa provee una óptima protección contra la corrosión

## ESPECIFICACIONES

**Tipo de carril:** 40 kg a 65 kg tramos T-Rail

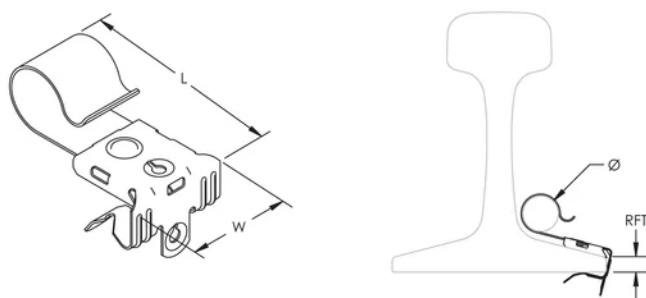
**Material:** Spring Steel

Table 1/1

Número de catálogo	Número de artículo	Acabado	Longitud (L)	Anchura (W)	Grosor del patín del carril (RFT)	Diámetro (Ø)
EM58SN3SH	595330	Recubrimiento propietario de múltiples capas, Cataforesis y Tratamiento Poliéster Negro	70mm	44 mm	8 - 14 mm	25 - 28 mm

Número de catálogo	Número de artículo	Acabado	Longitud (L)	Anchura (W)	Grosor del patín del carril (RFT)	Diámetro (Ø)
EM58SN39SH	595360	Recubrimiento propietario de múltiples capas, Cataforesis y Tratamiento Poliéster Negro	80mm	44 mm	8 - 14 mm	18 - 20 mm
EM58SN5SH	595390	Recubrimiento propietario de múltiples capas, Cataforesis y Tratamiento Poliéster Negro	70mm	44 mm	8 - 14 mm	20.5 - 23.5 mm
EM58SN4SH	595380	Recubrimiento propietario de múltiples capas, Cataforesis y Tratamiento Poliéster Negro	65mm	44 mm	8 - 14 mm	13.5 - 15.5 mm
EM58SN25CA		Recubrimiento propietario de múltiples capas	70mm	44 mm	8 - 14 mm	25 - 28 mm

## DIAGRAMAS



## ADVERTENCIA

Los productos nVent deben instalarse y usarse solo como se indica en las hojas de instrucciones y materiales de capacitación del producto nVent. Instruction sheets are available at [www.nvent.com](http://www.nvent.com) and from your nVent customer service representative. La instalación incorrecta, el mal uso, la aplicación incorrecta u otras fallas en el seguimiento completo de las instrucciones y advertencias de nVent pueden causar el mal funcionamiento del producto, daños a la propiedad, lesiones corporales graves y la muerte y/o anular la garantía.

#### Norteamérica

+1.800.753.9221

Opción 1: Atención al  
cliente

Opción 2: Soporte técnico

#### Europa

Países Bajos:

+31 800-0200135

Francia:

+33 800 901 793

#### Europa

Alemania:

800 1890272

Otros países:

+31 13 5835404

#### Asia-Pacífico

Shanghái:

+86 21 2412 1618/19

Sídney:

+61 2 9751 8500



Nuestra poderosa cartera de marcas:

**CADDY**

**ERICO**

**HOFFMAN**

**ILSCO**

**SCHROFF**

**TRACHTE**