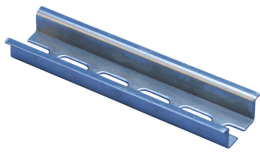


Raíl DIN de reemplazo TSG-SRF

NÚMERO DE CATÁLOGO

MC-MTRL-710



CARACTERÍSTICAS

Sección de raíl DIN de repuesto para la serie SRF

ATRIBUTOS DEL PRODUCTO

Material: Acero

Acabado: Electrolgalvanizado

Altura (H): 35 mm

Anchura (W): 7.5 mm

Longitud (L): 100mm

Espesor (T): 1 mm

A: 4 mm

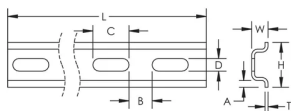
B: 7 mm

C: 18 mm

D: 6.2 mm

Peso por unidad: 0.03 kg

DIAGRAMAS



ADVERTENCIA

Los productos nVent deben instalarse y usarse solo como se indica en las hojas de instrucciones y materiales de capacitación del producto nVent. Instruction sheets are available at www.nvent.com and from your nVent customer service representative. La instalación incorrecta, el mal uso, la aplicación incorrecta u otras fallas en el seguimiento completo de las instrucciones y advertencias de nVent pueden causar el mal funcionamiento del producto, daños a la propiedad, lesiones corporales graves y la muerte y/o anular la garantía.

Norteamérica

+1.800.753.9221

Opción 1: Atención al cliente

Opción 2: Soporte técnico

Europa

Países Bajos:

+31 800-0200135

Francia:

+33 800 901 793

Europa

Alemania:

800 1890272

Otros países:

+31 13 5835404

Asia-Pacífico

Shanghái:

+86 21 2412 1618/19

Sídney:

+61 2 9751 8500



Nuestro gran portafolio de marcas:

CADDY

ERICO

HOFFMAN

ILSCO

SCHROFF

TRACHTE