

# Fijador múltiple



## CERTIFICACIONES



## CARACTERÍSTICAS

Divide la carga entre dos anclajes

Minimiza el número de soportes instalados necesarios para estructuras de concreto y madera

Ideal para la instalación en techos

Usar para aplicaciones de refuerzo sismorresistente lateral y longitudinal

Cumple con los requerimientos NFPA®-13 para refuerzos sismorresistentes

Apto para las instalaciones realizadas según CEN/TS 17551:2021

## ESPECIFICACIONES

**Acabado:** Electrogalvanizado

**Material:** Acero

Table 1/2

| Número de catálogo | Número de artículo | Tamaño de taladro 1 (HS1) | Tamaño de taladro 2 (HS2) | A        | B       | C       |
|--------------------|--------------------|---------------------------|---------------------------|----------|---------|---------|
| CSBMA050050 EG     | 404371             | 14 mm                     | 14 mm                     | 304.8 mm | 63.5 mm | 63.5 mm |

| Número de catálogo | Número de artículo | Tamaño de taladro 1 (HS1) | Tamaño de taladro 2 (HS2) | A        | B       | C       |
|--------------------|--------------------|---------------------------|---------------------------|----------|---------|---------|
| CSBMA050075 EG     | 404372             | 20 mm                     | 14 mm                     | 304.8 mm | 63.5 mm | 63.5 mm |

Table 2/2

| Número de catálogo | Número de artículo | D        |
|--------------------|--------------------|----------|
| CSBMA050050EG      | 404371             | 228.6 mm |
| CSBMA050075EG      | 404372             | 228.6 mm |

## DETALLES ADICIONALES DEL PRODUCTO

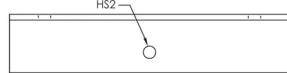
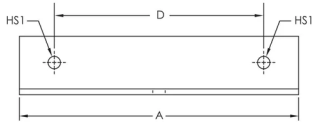
Montar a la estructura utilizando los orificios que se indican en HS1.

No se incluyen el fijador a estructura ni el miembro de arriostramiento.

| Cargas UL    |                                 |                             |                    |
|--------------|---------------------------------|-----------------------------|--------------------|
| N.º de pieza | Ajuste del fijador a estructura | Elemento de arriostramiento | Capacidad de carga |
| CSBMA050050  | CSBU1                           | DN25 - DN50 Sch. 40 NPS     | 3025 N             |
|              | CSBUNIV050                      | DN25 - DN50 Sch. 40 NPS     | 3025 N             |
|              | CSBURC12                        | CSB12CBL                    | 1859 N             |
|              |                                 | CSB18CBL                    | 3434 N             |
|              |                                 | CSB36CBL                    | 4893 N             |
|              | CSBURC12                        | CSB12CBL                    | 1859 N             |
|              |                                 | CSB18CBL                    | 3434 N             |
|              |                                 | CSB36CBL                    | 5783 N             |
|              |                                 |                             |                    |
| CSBMA050075  | CSBU1                           | DN25 - DN50 Sch. 40 NPS     | 3025 N             |
|              | CSBUNIV050                      | DN25 - DN50 Sch. 40 NPS     | 3025 N             |
|              | CSBURC12                        | CSB12CBL                    | 1859 N             |
|              |                                 | CSB18CBL                    | 3434 N             |
|              |                                 | CSB36CBL                    | 4893 N             |
|              | CSBURC12                        | CSB12CBL                    | 1859 N             |
|              |                                 | CSB18CBL                    | 3434 N             |
|              |                                 | CSB36CBL                    | 5783 N             |
|              |                                 |                             |                    |

| Cargas FM     |  |           |           |           |
|---------------|--|-----------|-----------|-----------|
| N.º de pieza  | Capacidad horizontal por ángulo de instalación desde la vertical |           |           |           |
|               | 30° - 44°  | 45° - 59° | 60° - 74° | 75° - 90° |
| CSBMA050050EG | 14,630 N   | 20,100 N  | 24,640 N  | 27,570 N  |
| CSBMA050075EG | 14,630 N   | 20,100 N  | 24,640 N  | 27,570 N  |

## DIAGRAMAS



## ADVERTENCIA

Los productos nVent deben instalarse y usarse solo como se indica en las hojas de instrucciones y materiales de capacitación del producto nVent. Instruction sheets are available at [www.nvent.com](http://www.nvent.com) and from your nVent customer service representative. La instalación incorrecta, el mal uso, la aplicación incorrecta u otras fallas en el seguimiento completo de las instrucciones y advertencias de nVent pueden causar el mal funcionamiento del producto, daños a la propiedad, lesiones corporales graves y la muerte y/o anular la garantía.

### Norteamérica

+1.800.753.9221

Opción 1: Atención al cliente

Opción 2: Soporte técnico

### Europa

Países Bajos:

+31 800-0200135

Francia:

+33 800 901 793

### Europa

Alemania:

800 1890272

Otros países:

+31 13 5835404

### Asia-Pacífico

Shanghái:

+86 21 2412 1618/19

Sídney:

+61 2 9751 8500



Nuestra poderosa cartera de marcas:

CADDY

ERICO

HOFFMAN

ILSCO

SCHROFF

TRACHTE

