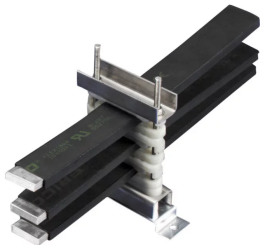


# Soporte nVent ERIFLEX Flexibar reforzado RFS



## CERTIFICACIONES



## CARACTERÍSTICAS

Admite hasta ocho conductores en paralelo

Asegura el espaciamiento correcto para un óptimo enfriamiento

Fácil instalación

Los espaciadores están libres de halógenos

Cumple con RoHS

## ESPECIFICACIONES

Table 1/3

Número de catálogo	Número de artículo	Material	Ancho del conductor	Fondo (D)	Altura (H)	Anchura (W)
RFS80-100	553380	Acero inoxidable 304 (EN 1,4301), Polyamide	80 - 100 mm	40mm	210 mm	225 mm
RFS40-63	553370	Acero inoxidable 304 (EN 1,4301), Polyamide	40 - 63 mm	40mm	210 mm	175 mm

Table 2/3

Número de catálogo	Número de artículo	Tamaño de taladro (HS)	Tamaño de rosca (TS)	A	B	C
RFS80-100	553380	9 mm	M10	200 mm	170 mm	140 mm
RFS40-63	553370	9 mm	M8	150 mm	120 mm	90 mm

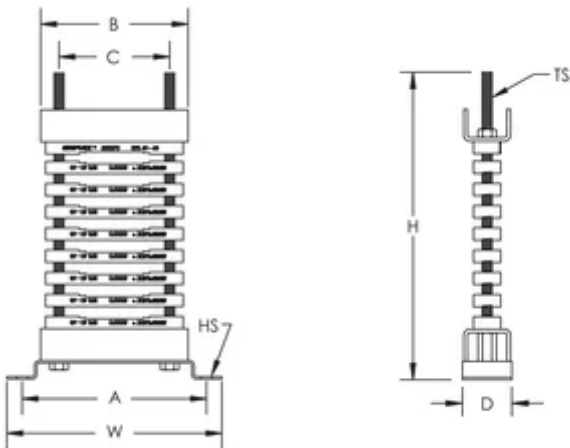
Table 3/3

Número de catálogo	Número de artículo	Peso por unidad	Certificaciones
RFS80-100	553380	1.43 kg	RoHS
RFS40-63	553370	0.93 kg	CE, ERIFLEX IFBS, RoHS

## DETALLES ADICIONALES DEL PRODUCTO

La distancia recomendada entre los soportes es de 400 mm (15 3/4 in).

## DIAGRAMAS



## ADVERTENCIA

Los productos nVent deben instalarse y usarse solo como se indica en las hojas de instrucciones y materiales de capacitación del producto nVent. Instruction sheets are available at [www.nvent.com](http://www.nvent.com) and from your nVent customer service representative. La instalación incorrecta, el mal uso, la aplicación incorrecta u otras fallas en el seguimiento completo de las instrucciones y advertencias de nVent pueden causar el mal funcionamiento del producto, daños a la propiedad, lesiones corporales graves y la muerte y/o anular la garantía.

**Norteamérica**

+1.800.753.9221

Opción 1: Atención al  
cliente

Opción 2: Soporte técnico

**Europa**

Países Bajos:

+31 800-0200135

Francia:

+33 800 901 793

**Europa**

Alemania:

800 1890272

Otros países:

+31 13 5835404

**Asia-Pacífico**

Shanghái:

+86 21 2412 1618/19

Sídney:

+61 2 9751 8500



Nuestro gran portafolio de marcas:

**CADDY**

**ERICO**

**HOFFMAN**

**ILSCO**

**SCHROFF**

**TRACHTE**

©2025 nVent. Todas las marcas y logotipos de nVent son propiedad de nVent Services GmbH o sus filiales, o se utilizan bajo su licencia. El resto de las marcas comerciales son propiedad de sus respectivos propietarios. nVent se reserva el derecho a cambiar las especificaciones sin previo aviso.

Este documento lo ha generado el sistema.