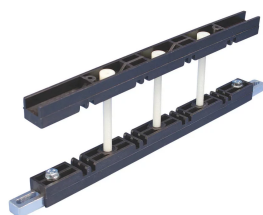


# Soporte de barra colectora compacto con circuito neutro



## CERTIFICACIONES



## CARACTERÍSTICAS

El diseño compacto cabe en los paneles de 400 mm (15 3/4 in) de profundidad

Incluye orificios de montaje para la fijación directa de la pantalla de protección

Se instala fácil y rápidamente

Libre de halógenos

Cumple con RoHS

## ESPECIFICACIONES

<b>Anchura de embarrado:</b>	25 - 80 mm
<b>Corriente nominal de aplicación típica:</b>	250 - 1600 A
<b>Tensión máxima de servicio, IEC (Ui):</b>	1000;1500
<b>Temperatura de funcionamiento:</b>	-40 to 130 °C
<b>Material:</b>	Aluminio;Poliamida reforzada con fibra de vidrio
<b>De conformidad con:</b>	IEC® 60439,1;IEC® 61439,1;IEC® 60695-2-11 (Prueba de alambre de resplandor 960 °C)

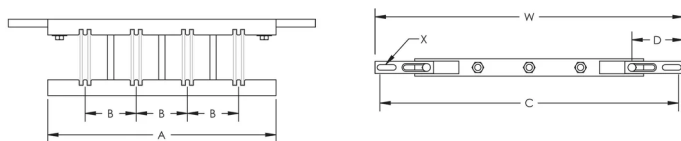
Table 1/2

Número de catálogo	Número de artículo	Embarrados por fase	Grosor de embarrado	Anchura (W)	A	B
CBS-B2-5TN	551151	1 - 2	5 mm	338 - 390 mm	290 mm	65 mm
CBS-B1-10TN	551181	1	10 mm	338 - 390 mm	290 mm	60 mm

Table 2/2

Número de catálogo	Número de artículo	C	D	X
CBS-B2-5TN	551151	325 - 377 mm	65 mm	6.5 x 23 mm
CBS-B1-10TN	551181	325 - 377 mm	65 mm	6.5 x 23 mm

## DIAGRAMAS



## ADVERTENCIA

Los productos nVent deben instalarse y usarse solo como se indica en las hojas de instrucciones y materiales de capacitación del producto nVent. Instruction sheets are available at [www.nvent.com](http://www.nvent.com) and from your nVent customer service representative. La instalación incorrecta, el mal uso, la aplicación incorrecta u otras fallas en el seguimiento completo de las instrucciones y advertencias de nVent pueden causar el mal funcionamiento del producto, daños a la propiedad, lesiones corporales graves y la muerte y/o anular la garantía.

#### Norteamérica

+1.800.753.9221

Opción 1: Atención al  
cliente

Opción 2: Soporte técnico

#### Europa

Países Bajos:

+31 800-0200135

Francia:

+33 800 901 793

#### Europa

Alemania:

800 1890272

Otros países:

+31 13 5835404

#### Asia-Pacífico

Shanghái:

+86 21 2412 1618/19

Sídney:

+61 2 9751 8500



Nuestra poderosa cartera de marcas:

**CADDY**

**ERICO**

**HOFFMAN**

**ILSCO**

**SCHROFF**

**TRachte**