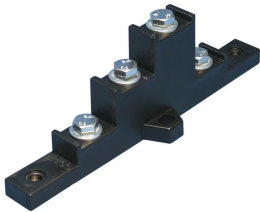


Soporte aislante cuadripolar BS-250A



CERTIFICACIONES



CARACTERÍSTICAS

Crea bloques de distribución personalizados de cuatro polos para un sistema de distribución eléctrica

Se monta con tornillos

La pantalla de protección se puede fijar con espaciadores

Libre de halógenos

Cumple con RoHS

ESPECIFICACIONES

Table 1/3

Número de catálogo	Número de artículo	Material	Acabado	Tensión máxima de servicio, IEC (Ui)	Temperatura de funcionamiento	Corriente nominal de aplicación típica
BS-250A	551300	Acero, Glass Fibre Reinforced Polyamide	Electro galvanizado	630, 630	-40 to 130 °C	160 - 250 A

Table 2/3

Número de catálogo	Número de artículo	De conformidad con	Grado de inflamabilidad	Anchura de embarrado	Grosor de embarrado	Fondo (D)
BS-250A	551300	IEC® 60439.1, IEC® 61439.1, IEC® 60695-2-11 (Glow Wire Test 960 °C)	UL® 94V-0	15 - 20 mm	5 mm	45mm

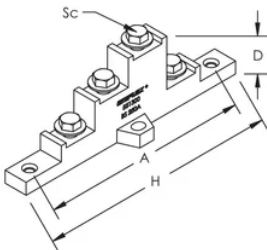
Table 3/3

Número de catálogo	Número de artículo	Altura (H)	A	Diámetro del tornillo (Sc)	Peso por unidad
BS-250A	551300	150 mm	130 mm	6	0.05 kg

DETALLES ADICIONALES DEL PRODUCTO

Se debe usar con barras colectoras de cobre.

DIAGRAMAS



ADVERTENCIA

Los productos nVent deben instalarse y usarse solo como se indica en las hojas de instrucciones y materiales de capacitación del producto nVent. Instruction sheets are available at www.nvent.com and from your nVent customer service representative. La instalación incorrecta, el mal uso, la aplicación incorrecta u otras fallas en el seguimiento completo de las instrucciones y advertencias de nVent pueden causar el mal funcionamiento del producto, daños a la propiedad, lesiones corporales graves y la muerte y/o anular la garantía.

Norteamérica

+1.800.753.9221

Opción 1: Atención al
cliente

Opción 2: Soporte técnico

Europa

Países Bajos:

+31 800-0200135

Francia:

+33 800 901 793

Europa

Alemania:

800 1890272

Otros países:

+31 13 5835404

Asia-Pacífico

Shanghái:

+86 21 2412 1618/19

Sídney:

+61 2 9751 8500



Nuestro gran portafolio de marcas:

CADDY

ERICO

HOFFMAN

ILSCO

SCHROFF

TRACHTE