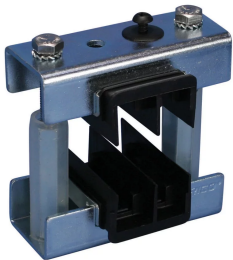


# Módulo aislante de soporte de barra colectora ajustable ABS



## CERTIFICACIONES



## CARACTERÍSTICAS

Los módulos brindan flexibilidad para seleccionar la distancia entre las fases y los soportes

Construcción extremadamente robusta

Aislantes libres de halógenos

Cumple con RoHS

## ESPECIFICACIONES

<b>Tensión máxima de servicio, IEC (Ui):</b>	1000;1500
<b>Acabado:</b>	Electro galvanizado
<b>Grado de inflamabilidad:</b>	UL® 94V-0
<b>Temperatura de funcionamiento:</b>	-40 to 130 °C

Table 1/2

Número de catálogo	Número de artículo	Material	De conformidad con	Corriente nominal de aplicación típica	Embarrados por fase	Grosor de embarrado

ABS1-5MOD	560860	Acero, Glass Fibre Reinforced Polyamide, Stainless Acero 304 (EN 1.4301)	IEC® 60439.1, IEC® 61439.1, IEC® 60695-2-11 (Glow Wire Test 960 °C)	1700 A Max	1	5 mm
ABS4-5MOD	560870	Acero, Glass Fibre Reinforced Polyamide, Stainless Acero 304 (EN 1.4301)	IEC® 60439.1, IEC® 61439.1, IEC® 60695-2-11 (Glow Wire Test 960 °C)	3500 A Max	1 - 4	5 mm
ABS1-10MOD	560880	Acero, Glass Fibre Reinforced Polyamide, Stainless Acero 304 (EN 1.4301)	IEC® 60439.1, IEC® 61439.1, IEC® 60695-2-11 (Glow Wire Test 960 °C)	2250 A Max	1	10 mm
ABS2-10MOD	560890	Acero, Glass Fibre Reinforced Polyamide, Stainless Acero 304 (EN 1.4301)	IEC® 60439.1, IEC® 61439.1, IEC® 60695-2-11 (Glow Wire Test 960 °C)	3600 A Max	1 - 2	10 mm
ABS3-10MOD	560900	Acero, Glass Fibre Reinforced Polyamide, Stainless Acero 304 (EN 1.4301)	IEC® 60439.1, IEC® 61439.1, IEC® 60695-2-11 (Glow Wire Test 960 °C)	4500 A Max	1 - 3	10 mm

Table 2/2

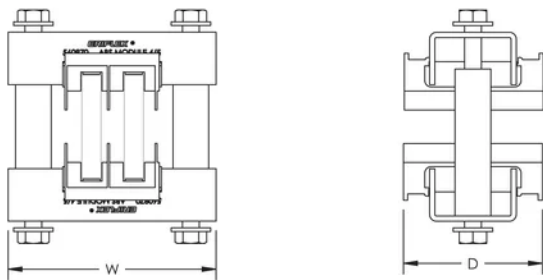
Número de catálogo	Número de artículo	Anchura de embarrado	Anchura (W)	Fondo (D)	Peso por unidad
ABS1-5MOD	560860	50 - 125 mm	74 mm	67mm	0.64 kg
ABS4-5MOD	560870	50 - 125 mm	99 mm	67mm	0.73 kg
ABS1-10MOD	560880	50 - 125 mm	74 mm	67mm	0.64 kg
ABS2-10MOD	560890	50 - 125 mm	99 mm	67mm	0.73 kg

Número de catálogo	Número de artículo	Anchura de embarrado	Anchura (W)	Fondo (D)	Peso por unidad
ABS3-10MOD	560900	50 - 125 mm	124 mm	67mm	0.81 kg

## DETALLES ADICIONALES DEL PRODUCTO

Kit de alto amperaje para soportar barras ABS ajustables para anchos de barra hasta 200 mm (7.87"), para aplicaciones de hasta 7400A.

## DIAGRAMAS



## ADVERTENCIA

Los productos nVent deben instalarse y usarse solo como se indica en las hojas de instrucciones y materiales de capacitación del producto nVent. Instruction sheets are available at [www.nvent.com](http://www.nvent.com) and from your nVent customer service representative. La instalación incorrecta, el mal uso, la aplicación incorrecta u otras fallas en el seguimiento completo de las instrucciones y advertencias de nVent pueden causar el mal funcionamiento del producto, daños a la propiedad, lesiones corporales graves y la muerte y/o anular la garantía.

### Norteamérica

+1.800.753.9221

Opción 1: Atención al cliente

Opción 2: Soporte técnico

### Europa

Países Bajos:

+31 800-0200135

Francia:

+33 800 901 793

### Europa

Alemania:

800 1890272

Otros países:

+31 13 5835404

### Asia-Pacífico

Shanghái:

+86 21 2412 1618/19

Sídney:

+61 2 9751 8500



Nuestro gran portafolio de marcas:

CADDY

ERICO

HOFFMAN

ILSCO

SCHROFF

TRACHTE