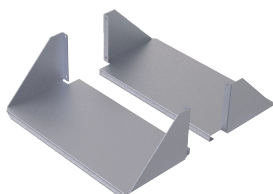


# Estante sólido de doble cara, de servicio pesado, 4U, de aluminio, cepillado

## Data Solutions

### NÚMERO DE CATÁLOGO

**ESHDHDA19**



El estante de doble cara, de aluminio sólido y alta resistencia se monta en un rack de marco abierto. Consta de dos estantes montados a cada lado del rack de marco abierto para formar un estante de doble cara. Es una versión más resistente que la solución de estante de aluminio normal, pero contiene las propiedades de ligereza de una construcción de aluminio. Utiliza un espacio de rack 4U con una clasificación de carga máxima de 150 lb (68.0 kg) por lado, 300 lb (136.1 kg) en total.

### CARACTERÍSTICAS

El estante de doble cara, de aluminio sólido y alta resistencia se monta en un rack de marco abierto. Consta de dos estantes montados a cada lado del rack de marco abierto para formar un estante de doble cara

Es una versión más resistente que la solución normal de estante de aluminio, pero contiene las propiedades ligeras de una construcción de aluminio

Utiliza espacio de rack 4U con una clasificación de carga máxima de 150 lb (68.0 kg) por lado, 300 lb (136.1 kg) en total

### ATRIBUTOS DEL PRODUCTO

Número de artículo: 10251

Material: Aluminio

Acabado: Cepillado

Espesor: 2mm

Unidades de rack: 4U

Altura: 162mm

Anchura: 506mm

Fondo: 254mm

Incluye: 2 estantes

## ADVERTENCIA

---

Los productos nVent deben instalarse y usarse solo como se indica en las hojas de instrucciones y materiales de capacitación del producto nVent. Instruction sheets are available at [www.nvent.com](http://www.nvent.com) and from your nVent customer service representative. La instalación incorrecta, el mal uso, la aplicación incorrecta u otras fallas en el seguimiento completo de las instrucciones y advertencias de nVent pueden causar el mal funcionamiento del producto, daños a la propiedad, lesiones corporales graves y la muerte y/o anular la garantía.



Nuestra poderosa cartera de marcas:

**CADDY   ERICO   HOFFMAN   ILSCO   SCHROFF   TRachte**