

SOSR Abrazadera de doble orificio de seguridad para tubo de CPVC



CERTIFICACIONES



CARACTERÍSTICAS

Incluye bordes brillantes para proteger el tubo

Clasificado para usarse con tubos de rociadores contra incendios de CPVC

Coloca al tubo a una distancia de 38 mm desde la superficie de montaje, lo cual elimina la necesidad de bloques espaciadores de madera

Se puede montar en posiciones vertical y horizontal en concreto, acero y madera

Cumple con el requerimiento estricto de empuje vertical UL® 203

Certificación UL® como colgador y sujetador de tubo

Cumple con los requerimientos de carga estática NFPA® 13

Incluye tornillos para montaje

Se pueden utilizar con la tuerca de respaldo 3TW en instalaciones de viguetas de celosía de madera mixta

ESPECIFICACIONES

Acabado: Pregalvanizado

Material: Acero

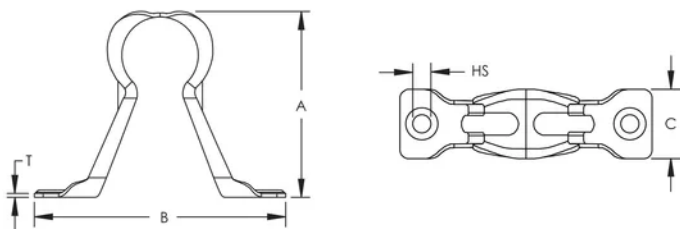
Table 1/2

| Número de catálogo | Número de artículo | NB/DN | Tamaño de taladro (HS) | A | B | C |
|--------------------|--------------------|-------|------------------------|--------|--------|---------|
| SOSR125 | 597807 | 32 | 5.1 mm | 84 mm | 92 mm | 25.4 mm |
| SOSR075 | 597805 | 20 | 5.1 mm | 68 mm | 92 mm | 25.4 mm |
| SOSR150 | 597808 | 40 | 5.1 mm | 98 mm | 114 mm | 25.4 mm |
| SOSR100 | 597806 | 25 | 5.1 mm | 75 mm | 94 mm | 25.4 mm |
| SOSR200 | 597809 | 50 | 5.1 mm | 102 mm | 133 mm | 25.4 mm |

Table 2/2

| Número de catálogo | Número de artículo | Espesor (T) | Separación entre ganchos |
|--------------------|--------------------|-------------|--------------------------|
| SOSR125 | 597807 | 1.61 mm | 1.95 m Max |
| SOSR075 | 597805 | 1.3 mm | 1.65 m Max |
| SOSR150 | 597808 | 1.61 mm | 2.1 m Max |
| SOSR100 | 597806 | 1.3 mm | 1.8 m Max |
| SOSR200 | 597809 | 1.61 mm | 2.4 m Max |

DIAGRAMAS



ADVERTENCIA

Los productos nVent deben instalarse y usarse solo como se indica en las hojas de instrucciones y materiales de capacitación del producto nVent. Instruction sheets are available at www.nvent.com and from your nVent customer service representative. La instalación incorrecta, el mal uso, la aplicación incorrecta u otras fallas en el seguimiento completo de las

instrucciones y advertencias de nVent pueden causar el mal funcionamiento del producto, daños a la propiedad, lesiones corporales graves y la muerte y/o anular la garantía.

Norteamérica

+1.800.753.9221
Opción 1: Atención al cliente
Opción 2: Soporte técnico

Europa

Países Bajos:
+31 800-0200135
Francia:
+33 800 901 793

Europa

Alemania:
800 1890272
Otros países:
+31 13 5835404

Asia-Pacífico

Shanghái:
+86 21 2412 1618/19
Sídney:
+61 2 9751 8500



Nuestra poderosa cartera de marcas:

CADDY ERICO HOFFMAN ILSCO SCHROFF TRACHTE

