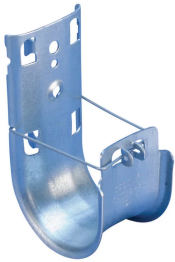


Gancho J nVent CADDY Cat HP



Los ganchos J nVent CADDY Cat HP son el corazón del sistema nVent CADDY Cat HP. Los ganchos J tienen un diseño con una base amplia y bordes biselados suaves para ofrecer un gran radio de curvatura para cables de datos y fibra óptica actuales y futuros de alto rendimiento. Los ganchos J nVent CADDY Cat HP están disponibles en un amplio rango de tamaños para ofrecer una solución que cumpla con las normas del sector para Cat 6A y pueden recibir fácilmente cable coaxial, Cat 7, fibra óptica de gran diámetro y conducto interior. Los ganchos J individuales nVent CADDY Cat HP se pueden sujetar directamente a la estructura del edificio o se pueden utilizar para extender los soportes de cables. Los ganchos J están diseñados para proporcionar una instalación con un soporte de vía resistente y estable.

CARACTERÍSTICAS

Proporciona un soporte óptimo para cables de datos de alto rendimiento hasta/incluyendo las categorías Cat 5e, Cat 6, Cat 6A, Cat 7 y fibra óptica

Los bordes redondos en los ganchos J ofrecen un soporte con un radio de flexión adecuado para cables de datos de alto rendimiento

Las múltiples opciones de colores ayudan en la identificación y organización en la aplicación de la vía

Ofrece mayor capacidad de llenado y capacidad de carga que la mayoría de las otras alternativas de soporte de cables no continuas

Cumple con UL® 2043 y es ideal para utilizarse en espacios para el manejo de aire (plenum)

Probado de acuerdo a DIN 4102-12

Cumple con la norma EN 50174-2

Cumple con las normas ISO®/IEC 14763-2, ANSI®/TIA 568 y ANSI®/TIA 569

ESPECIFICACIONES

DETALLES ADICIONALES DEL PRODUCTO

Los soportes no continuos no pueden tener una separación mayor a 1,5 m de acuerdo a TIA 569-C.9.7.

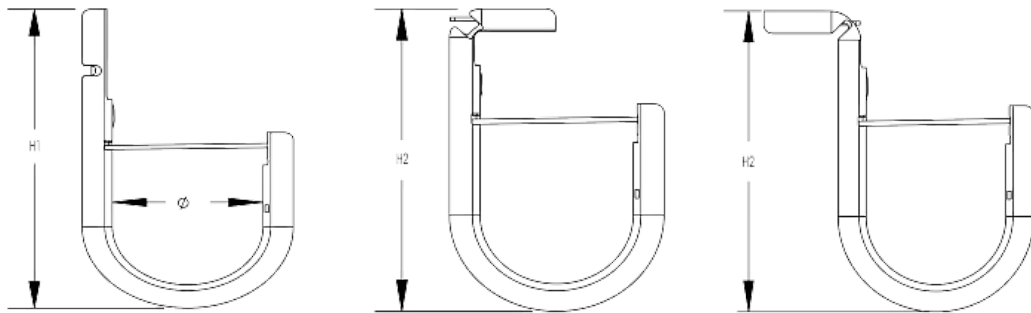
La capacidad del cable se calcula en base a una tasa de llenado del 70 %.

Cable	Número de pares trenzados	AWG	Diámetro del cable	Capacidad (70% llenar)			
				CAT16HP	CAT32HP	CAT48HP	CAT64HP
UTP	4	24	5 mm	20	70	160	280
FTP	4	24	6 mm	15	50	110	190
SFTP	4	24	6 mm	15	50	110	190
SFTP	4	23	7 mm	10	40	85	140
F/STP	4	23	8,5 mm	7	25	60	100
SFTP	4	23	8,5 mm	7	25	60	100
SFTP	3x4	24	14 mm	2	9	20	35
UTP	25	24	13 mm	3	11	25	40

Capacidad de Cable certificado al fuego (distancia entre los Ganchos en J no debe sobrepasar mm centro a centro)									
N.º de pieza		CAT16HP		CAT32HP CAT48HP		CAT64HP		CAT64HP	
Configuración		Una sola capa		Una sola capa		Una sola capa		Doble capa	
Carga máxima por soporte [kg/m]		0.8 kg/m		1.4 kg/m		2.6 kg/m		2 kg/m	
Cable	Peso lineal del cable [kg/m]	Numero de Cables	Clasificación	Numero de Cables	Clasificación	Numero de Cables		Clasificación	
4x1,5 (N)HXH FE180 E30-E60	0.234	3	E30	5	E30 E60	11	E30 E60	8	E30 E60
5x1,5 (N)HXH FE180 E30-E60	0.277	2		5	E30	9	E30	7	E30
7x1,5 (N)HXH FE180 E30-E60	0.330	2		4		7		6	
12x1,5 (N)HXH FE180 E30-E60	0.513	1		2		5		3	
19x1,5 (N)HXH FE180 E30-E60	0.715	1		1		3		2	
24x1,5 (N)HXH FE180 E30-E60	0.901	-		1		2		2	
30x1,5 (N)HXH FE180 E30-E60	1.052	-		1		2		1	
2x2,5 (N)HXH FE180 E30-E60	0.178	4	E30	-		-		-	
3x2,5 (N)HXH FE180 E30-E60	0.250	3		-		-		-	
4x2,5 (N)HXH FE180 E30-E60	0.296	2		-		-		-	
5x2,5 (N)HXH FE180 E30-E60	0.352	2		-		-		-	
4x1,5 (N)HXH FE180 E90	0.234	3	E30 E60 E90	5	E30 E60 E90	11	E30 E60 E90	8	E30 E60 E90
5x1,5 (N)HXH FE180 E90	0.277	2		5		9		7	
7x1,5 (N)HXH FE180 E90	0.330	2		4		7		6	
12x1,5 (N)HXH FE180 E90	0.511	1		2		5		3	
24x1,5 (N)HXH FE180 E90	0.901	-		1		2		2	
2x2x0,8 JE-H(St)H...Bd FE180 E30-E90	0.060	13	E30	-		-		-	
4x2x0,8 JE-H(St)H...Bd FE180 E30-E90	0.102	7		-		-		-	
8x2x0,8 JE-H(St)H...Bd FE180 E30-E90	0.221	3		-		-		-	
12x2x0,8 JE-H(St)H...Bd FE180 E30-E90	0.281	2		-		-		-	
16x2x0,8 JE-H(St)H...Bd FE180 E30-E90	0.326	2		-		-		-	
20x2x0,8 JE-H(St)H...Bd FE180 E30-E90	0.421	1		-		-		-	
32x2x0,8 JE-H(St)H...Bd FE180 E30-E90	0.588	1		-		-		-	

40x2x0,8 JE-H(St)H...Bd FE180 E30-E90	0.761	1	-	-	-
Certificación al fuego valida cuando en Gancho en J esta relacionado con los siguietes componentes		Certificacion al fuego valida en los siguientes componentes			
N.º de pieza		N.º de pieza			
CATHPAN	CAT16HPAB	CAT32HPAB	CAT48HPAB	CAT64HPAB	
CATHPA4	CAT16HPBCB	CAT32HPAFAB3	CAT48HPAFAB3	CAT64HPAFAB3	
CATHPA6	CAT16HPBC200B	CAT32HPAFAB4	CAT48HPAFAB4	CAT64HPAFAB4	
CATHPMTM	CAT16HP24SM	CAT32HPAFAB6	CAT48HPBCB	CAT64HPBCB	
CATHPBCB	CAT16HP58SM	CAT32HPBCB	CAT48HP58SM	CAT64HPBC200B	
CATHPBC200B	CAT16HP912SM	CAT32HPBC200B	CAT48HP912SM	CAT64HP58SM	
CATHP912SM	CAT16HP24	CAT32HP24SM	CAT48HP24	CAT64HP912SM	
CATHP24	CAT16HP58	CAT32HP912SM	CAT48HP58	CAT64HP24	
CATHP58	-	CAT32HP24	-	-	
CATHP912	-	-	-	-	

DIAGRAMAS



ADVERTENCIA

Los productos nVent deben instalarse y usarse solo como se indica en las hojas de instrucciones y materiales de capacitación del producto nVent. Instruction sheets are available at www.nvent.com and from your nVent customer service representative. La instalación incorrecta, el mal uso, la aplicación incorrecta u otras fallas en el seguimiento completo de las instrucciones y advertencias de nVent pueden causar el mal funcionamiento del producto, daños a la propiedad, lesiones corporales graves y la muerte y/o anular la garantía.

Norteamérica

+1.800.753.9221

Opción 1: Atención al
cliente

Opción 2: Soporte técnico

Europa

Países Bajos:

+31 800-0200135

Francia:

+33 800 901 793

Europa

Alemania:

800 1890272

Otros países:

+31 13 5835404

Asia-Pacífico

Shanghái:

+86 21 2412 1618/19

Sídney:

+61 2 9751 8500



Nuestra poderosa cartera de marcas:

CADDY

ERICO

HOFFMAN

ILSCO

SCHROFF

TRachte

