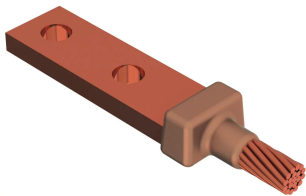


# nVent ERICO Cadweld Exolon, de cable a terminal o barra colectora, GL, 1/8" x 1", 1/0 concéntrico

## Data Solutions

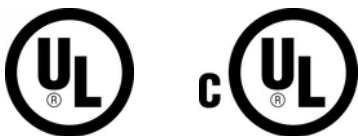
### NÚMERO DE CATÁLOGO

#### XLGLCCE2C



Desarrolladas en 1988, las conexiones de nVent ERICO Cadweld Exolon representaron un avance significativo en conexiones eléctricas soldadas para aplicaciones sensibles en interiores como centros de datos, hospitales y otros ambientes de sala limpia. La práctica eliminación del humo y un sistema de arranque electrónico único lo convierten en una solución ideal para aplicaciones sensibles. Cada paquete de nVent ERICO Cadweld Exolon contiene filtros cerámicos que producen una conexión con una emisión extremadamente baja.

### CERTIFICACIONES



### CARACTERÍSTICAS

Forma una conexión permanente y de baja resistencia

Provee una unión molecular

Las conexiones exotérmicas de nVent ERICO Cadweld tienen la misma capacidad nominal de corriente que el conductor

Equipo de instalación portátil que no necesita fuente externa de energía

Se puede capacitar a los instaladores fácilmente para la realización de conexiones exotérmicas nVent ERICO Cadweld

Las conexiones pueden inspeccionarse visualmente

Se pueden usar las familias de molde LA y LE con terminales rectos o de compensación

ATRIBUTOS DEL PRODUCTO

Familia de moldes: GL Mold Family
Tamaño de terminal/embarrado: 1/8" x 1"
Tamaño del conductor: 1/0 Concéntrico
Diámetro exterior del conductor, nominal: 9.47mm
División del molde: Vertical
Crisol dividido: No
Placas de desgaste: No
Solo molde: No
Material de soldadura: XL45, se vende por separado
Abrazadera de mango: XL160, Sold Separately
Código de precios: XLC
Facilidad de uso: Preferido

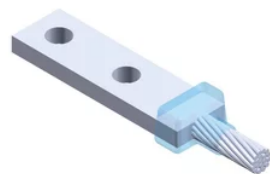
DETALLES ADICIONALES DEL PRODUCTO

Se puede requerir un espacio entre los conductores. Vea la etiqueta del molde para obtener más información.

XL-XX-X-XX-XX-L-M-W		
XL	Designación de ERICO CADWELD EXOLON	
XX	Tipo de molde	
X	Clave en el cálculo del precio	
XX	Tamaño del terminal / Embarrado	
XX	Tamaño del conductor	
L*	Crisol dividido	La sección de crisol está dividida en moldes diseñados con abertura horizontal para mayor facilidad de limpieza
M*	Solo molde	
W*	Placas de desgaste	Reduce la abrasión mecánica de los moldes en los puntos de entrada de los cables

\* Dejar en blanco si no existe

DIAGRAMAS



## ADVERTENCIA

---

Los productos nVent deben instalarse y usarse solo como se indica en las hojas de instrucciones y materiales de capacitación del producto nVent. Instruction sheets are available at [www.nvent.com](http://www.nvent.com) and from your nVent customer service representative. La instalación incorrecta, el mal uso, la aplicación incorrecta u otras fallas en el seguimiento completo de las instrucciones y advertencias de nVent pueden causar el mal funcionamiento del producto, daños a la propiedad, lesiones corporales graves y la muerte y/o anular la garantía.



Nuestra poderosa cartera de marcas:

**CADDY   ERICO   HOFFMAN   ILSCO   SCHROFF   TRACHTE**