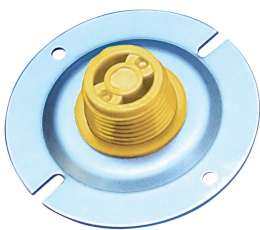


# CFF Tapered Screw-In Plug for A12, A22 and A32K Couplers, 32 mm, #10

## NÚMERO DE CATÁLOGO

**EL32CFF**



## CARACTERÍSTICAS

Designed for use with the A12, A22 and A32K coupler families

Designed to keep dirt, water and concrete slurry out of the coupler during the concrete pour

Durable mounting plates allow for easy attachment to forms

Color coded for the appropriate coupler size

## ATRIBUTOS DEL PRODUCTO

Número de artículo: 153920

Material: Polietileno de Alta Densidad (HDPE);Acero

Tamaño de las barras de armado, métrico: 32 mm

Tamaño de las barras de armado, EE. UU.: #10

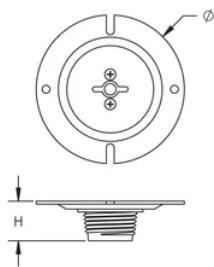
Diámetro (Ø): 95 mm

Altura (H): 18 mm

Color: Amarillo

Cantidad del paquete: 15

DIAGRAMAS



ADVERTENCIA

Los productos nVent deben instalarse y usarse solo como se indica en las hojas de instrucciones y materiales de capacitación del producto nVent. Instruction sheets are available at [www.nvent.com](http://www.nvent.com) and from your nVent customer service representative. La instalación incorrecta, el mal uso, la aplicación incorrecta u otras fallas en el seguimiento completo de las instrucciones y advertencias de nVent pueden causar el mal funcionamiento del producto, daños a la propiedad, lesiones corporales graves y la muerte y/o anular la garantía.

Norteamérica

+1.800.753.9221  
Opción 1: Atención al cliente  
Opción 2: Soporte técnico

Europa

Países Bajos:  
+31 800-0200135  
Francia:  
+33 800 901 793

Europa

Alemania:  
800 1890272  
Otros países:  
+31 13 5835404

Asia-Pacífico

Shanghái:  
+86 21 2412 1618/19  
Sídney:  
+61 2 9751 8500



Nuestro gran portafolio de marcas:

CADDY   ERICO   HOFFMAN   ILSCO   SCHROFF   TRACHTE

©2025 nVent. Todas las marcas y logotipos de nVent son propiedad de nVent Services GmbH o sus filiales, o se utilizan bajo su licencia. El resto de las marcas comerciales son propiedad de sus respectivos propietarios. nVent se reserva el derecho a cambiar las especificaciones sin previo aviso.