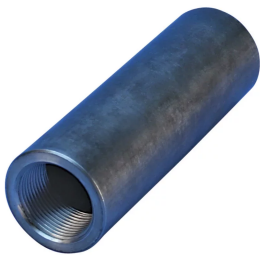


# P13 Position Coupler, Female Only, Worldwide Design, 10 mm, #3

## NÚMERO DE CATÁLOGO

**EL10P13LFN**



Used in segmental pour and closure pour applications. Male and female components are sold separately.

## CARACTERÍSTICAS

Designed to splice two curved, bent or straight bars, when neither bar can be rotated and where the ongoing bar is NOT free to move in its axial direction

Adjustability in the female end of the coupler allows the coupler to extend out to meet the taper-threaded reinforcing bar

## ATRIBUTOS DEL PRODUCTO

Material: Acero

Acabado: Claro

Ajuste del acoplador: Estándar

Tamaño de las barras de armado, métrico: 10 mm

Tamaño de las barras de armado, EE. UU.: #3

Diámetro (Ø): 25 mm

Cuerpo del acoplador (CB): 70mm

Profundidad de la barra (BD): 18mm

Tamaño de rosca (TS): M18

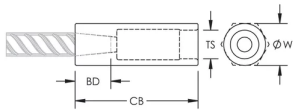
Peso por unidad: 0.17 kg

Cantidad del paquete: 120

## DETALLES ADICIONALES DEL PRODUCTO

Bar dimensions and weights listed may vary by region. Coupler sizes not shown may be available by special order. Contact your nVent LENTON representative for more information.

## DIAGRAMAS



## ADVERTENCIA

Los productos nVent deben instalarse y usarse solo como se indica en las hojas de instrucciones y materiales de capacitación del producto nVent. Instruction sheets are available at [www.nvent.com](http://www.nvent.com) and from your nVent customer service representative. La instalación incorrecta, el mal uso, la aplicación incorrecta u otras fallas en el seguimiento completo de las instrucciones y advertencias de nVent pueden causar el mal funcionamiento del producto, daños a la propiedad, lesiones corporales graves y la muerte y/o anular la garantía.

### Norteamérica

+1.800.753.9221  
Opción 1: Atención al  
cliente  
Opción 2: Soporte técnico

### Europa

Países Bajos:  
+31 800-0200135  
Francia:  
+33 800 901 793

### Europa

Alemania:  
800 1890272  
Otros países:  
+31 13 5835404

### Asia-Pacífico

Shanghái:  
+86 21 2412 1618/19  
Sídney:  
+61 2 9751 8500



Nuestro gran portafolio de marcas:

CADDY ERICO HOFFMAN ILSCO SCHROFF TRACHTE