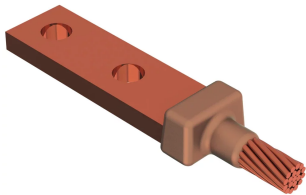
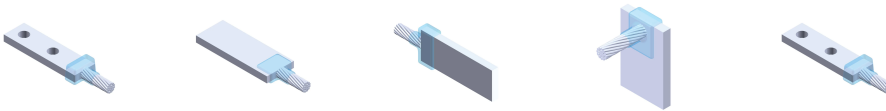


Cable a terminal o barra colectora, de raíl



Las aplicaciones nVent ERICO Cadweld para propiedades de ferrocarril utilizan las aleaciones de materiales de soldadura nVent ERICO Cadweld Plus F80 y nVent ERICO Cadweld F80. Las soldaduras exotérmicas nVent ERICO Cadweld están diseñadas para proporcionar una unión molecular permanente que no se afloja ni se corroe, lo que permite la conexión de materiales diferentes. Las conexiones están diseñadas para funcionar durante la vida útil del conductor y/o la instalación. La conexión de nVent ERICO Cadweld tiene una capacidad de transporte de corriente igual o superior a la del conductor y soportará corrientes de falla repetidas sin fallar durante la operación. Cuando terminen, los instaladores pueden asegurarse claramente de la calidad mediante la inspección visual de la nueva conexión.

DIAGRAMAS



CARACTERÍSTICAS

Forma una conexión permanente y de baja resistencia

Provee una unión molecular

Las conexiones exotérmicas de nVent ERICO Cadweld tienen la misma capacidad nominal de corriente que el conductor

Equipo de instalación portátil que no necesita fuente externa de energía

Se puede capacitar a los instaladores fácilmente para la realización de conexiones exotérmicas nVent ERICO Cadweld

Las conexiones pueden inspeccionarse visualmente

Se pueden usar las familias de molde LA y LE con terminales rectos o de compensación

ESPECIFICACIONES

Table 1/1

Número de catálogo	Familia de moldes	Tamaño de terminal/embarrado	Tamaño del conductor	Diámetro exterior del conductor, nominal
PB10LA1GDE	LA	3/16 "x 1"	#6 Sólido	4.11mm

Número de catálogo	Familia de moldes	Tamaño de terminal/embarado	Tamaño del conductor	Diámetro exterior del conductor, nominal
PB10GLCE1H	GL	1/8" x 1"	#6 Concéntrico	4.67mm
PB10LA1HEH	LA	1/4 "x 2"	#6 Concéntrico	4.67mm
PB10LA1HEK	LA	1/4 "x 3" y más ancho	#6 Concéntrico	4.67mm
PB10GLEG2G	GL	1/4" x 1 1/2"	2/0 Concéntrico	10.62mm
PB10LA2GEE	LA	1/4 "x 1"	2/0 Concéntrico	10.62mm
PB10LA2GEF	LA	1/4" x 1 1/4"	2/0 Concéntrico	10.62mm
PB10PLCE2G	PL	1/8" x 1"	2/0 Concéntrico	10.62mm
PB10GLCES5	GL	1/8" x 1"	19/#9 Copperweld	13.36mm
PB10LA2QEG	LA	1/4" x 1 1/2"	4/0 Concéntrico	13.41mm
PB10GLEGS6	GL	1/4" x 1 1/2"	3/0 Compuesto	14.53mm
PB10LA2VEG	LA	1/4" x 1 1/2"	250 kcmil Concéntrico	14.61mm
PB10LAS6EE	LA	1/4 "x 1"	3/0 Compuesto	14.53mm
PB10LBS6EF	LB	1/4" x 1 1/4"	3/0 Compuesto	14.53mm
PB10GLEE3B	GL	1/4 "x 1"	300 kcmil Ropelay	20.32mm
PB10LA3BEE	LA	1/4 "x 1"	300 kcmil Ropelay	20.32mm
PB10GLGG3Q	GL	3/8" x 1 1/2"	500 kcmil Concéntrico	20.65mm
PB10LA3QGH	LA	3/8 "x 2"	500 kcmil Concéntrico	20.65mm
PB19ME3QEG	ME	1/4" x 1 1/2"	500 kcmil Concéntrico	20.65mm

Número de catálogo	Familia de moldes	Tamaño de terminal/embarado	Tamaño del conductor	Diámetro exterior del conductor, nominal
PB59ME3QGG	ME	3/8" x 1 1/2"	500 kcmil Concéntrico	20.65mm
PB10LA3FEF	LA	1/4" x 1 1/4"	350 kcmil Ropelay	22.35mm
PB10LA3KEG	LA	1/4" x 1 1/2"	400 kcmil Ropelay	23.62mm
PB10LA3SJH	LA	1/2 "x 2"	500 kcmil Ropelay	26.42mm
PB50LA4YJH	LA	1/2 "x 2"	10 mm ² Concéntrico	29.26mm
PB50PL3SJH	PL	1/2 "x 2"	500 kcmil Ropelay	26.42mm
PB10GLEG3S	GL	1/4" x 1 1/2"	500 kcmil Ropelay	26.42mm
PB10LA3SEG	LA	1/4" x 1 1/2"	500 kcmil Ropelay	26.42mm
PB19ME3SEG	ME	1/4" x 1 1/2"	500 kcmil Ropelay	26.42mm
PB10LA4XEK	LA	1/4 "x 3" y más ancho	#24 Ropelay	27.18mm
PB10GLGG3S	GL	3/8" x 1 1/2"	500 kcmil Ropelay	26.42mm
PB10LA3SGG	LA	3/8" x 1 1/2"	500 kcmil Ropelay	26.42mm
PB59ME3SGG	ME	3/8" x 1 1/2"	500 kcmil Ropelay	26.42mm
PB50LA5FGH	LA	3/8 "x 2"	#24 Ropelay	35.18mm

DETALLES ADICIONALES DEL PRODUCTO

Para aplicaciones como la sala de informática, túnel u otras áreas de baja ventilación, especifique un molde sin humo de nVent ERICO Cadweld Exolon. Agregue un prefijo XL al número de pieza del molde estándar al realizar el pedido (por ejemplo, un PB10GR162G se convierte en XLPB10GR162G). Del mismo modo, el material de soldadura de nVent ERICO Cadweld Exolon también se designa con el prefijo XL (por ejemplo, PB90 se convierte en XLPB90).

Se puede requerir un espacio entre los conductores. Vea la etiqueta del molde para obtener más información.

XXXX-XX-XX-XX-L-M-W		
XXXX	Clave en el cálculo del precio	
XX	Tipo de molde	
XX	Tamaño del terminal / Embarrado	
XX	Tamaño del conductor	
L*	Crisol dividido	La sección de crisol está dividida en moldes diseñados con abertura horizontal para mayor facilidad de limpieza
M*	Solo molde	
W*	Placas de desgaste	Reduce la abrasión mecánica de los moldes en los puntos de entrada de los cables

* Dejar en blanco si no existe

ADVERTENCIA

Los productos nVent deben instalarse y usarse solo como se indica en las hojas de instrucciones y materiales de capacitación del producto nVent. Instruction sheets are available at www.nvent.com and from your nVent customer service representative. La instalación incorrecta, el mal uso, la aplicación incorrecta u otras fallas en el seguimiento completo de las instrucciones y advertencias de nVent pueden causar el mal funcionamiento del producto, daños a la propiedad, lesiones corporales graves y la muerte y/o anular la garantía.

Norteamérica

+1.800.753.9221

Opción 1: Atención al cliente

Opción 2: Soporte técnico

Europa

Países Bajos:

+31 800-0200135

Francia:

+33 800 901 793

Europa

Alemania:

800 1890272

Otros países:

+31 13 5835404

Asia-Pacífico

Shanghái:

+86 21 2412 1618/19

Sídney:

+61 2 9751 8500



Nuestro gran portafolio de marcas:

CADDY

ERICO

HOFFMAN

ILSCO

SCHROFF

TRACHTE