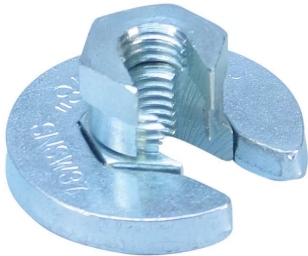


Tuerca SNSW



CARACTERÍSTICAS

Ideal para proyectos de remodelación, como instalaciones en trapecio, en los cuales no se desea el desmontaje del sistema de soporte

Use como tope al instalar los ensambles nVent CADDY Rod Lock

Se puede colocar, sacar y volver a colocar fácilmente en cualquier ubicación de la varilla roscada

Listo para usar; elimina la necesidad de usar varias piezas de herrajes estándar

Funciona como tuerca hexagonal y arandela plana a la vez

La arandela es lo suficientemente amplia para trabajar con perfiles de canal strut estándar

ESPECIFICACIONES

Factor de seguridad de carga estática:	3:01
Acabado:	Electro galvanizado
Material:	Acero

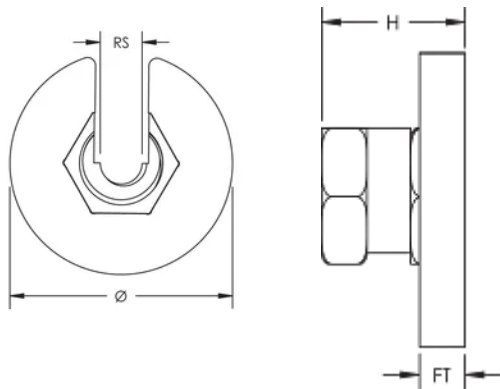
Table 1/1

Número de catálogo	Tamaño de la varilla (RS)	Diámetro (Ø)	Altura (H)	Tamaño de llave	Espesor del reborde (FT)	Carga estática
SNSW50	0.5	48.3 mm	24.1mm	1"	6.5 mm	1334N
SNSW37	0.375	42.4 mm	20mm	3/4"	6.5 mm	1334N

DETALLES ADICIONALES DEL PRODUCTO

Solo para uso en materiales normales y electrozincados.

DIAGRAMAS



ADVERTENCIA

Los productos nVent deben instalarse y usarse solo como se indica en las hojas de instrucciones y materiales de capacitación del producto nVent. Instruction sheets are available at www.nvent.com and from your nVent customer service representative. La instalación incorrecta, el mal uso, la aplicación incorrecta u otras fallas en el seguimiento completo de las instrucciones y advertencias de nVent pueden causar el mal funcionamiento del producto, daños a la propiedad, lesiones corporales graves y la muerte y/o anular la garantía.

Norteamérica

+1.800.753.9221

Opción 1: Atención al cliente

Opción 2: Soporte técnico

Europa

Países Bajos:

+31 800-0200135

Francia:

+33 800 901 793

Europa

Alemania:

800 1890272

Otros países:

+31 13 5835404

Asia-Pacífico

Shanghái:

+86 21 2412 1618/19

Sídney:

+61 2 9751 8500



Nuestro gran portafolio de marcas:

CADDY

ERICO

HOFFMAN

ILSCO

SCHROFF

TRACHTE

