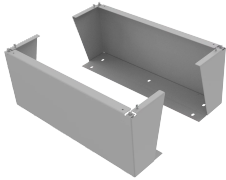


## Kit de base de piso ProLine G2



El kit de base de piso se monta en profundidad en el gabinete ProLine G2, asegurado tanto con los orificios de drenaje del marco como de los bloques de esquina. El kit de base de piso se usa para elevar el gabinete del piso 300 mm (~ 1 pie). Tenga en cuenta que en este momento Hoffman sólo ofrece un único modelo de 800 mm de profundidad; consulte con la fábrica si se requiere una profundidad diferente.

### CARACTERÍSTICAS

---

Eleva el gabinete del piso 300 mm (~1 pie)

Para usar con gabinetes y marcos de 800 mm de profundidad

## ESPECIFICACIONES

Table 1/1

Número de catálogo	Número de artículo	Espesor	Acabado	Color	Código de color	Material
P2AFSK8	36563	2.66mm	Polvo recubierto	Gris claro	RAL 7035	Acero suave

## ADVERTENCIA

Los productos nVent deben instalarse y usarse solo como se indica en las hojas de instrucciones y materiales de capacitación del producto nVent. Instruction sheets are available at [www.nvent.com](http://www.nvent.com) and from your nVent customer service representative. La instalación incorrecta, el mal uso, la aplicación incorrecta u otras fallas en el seguimiento completo de las instrucciones y advertencias de nVent pueden causar el mal funcionamiento del producto, daños a la propiedad, lesiones corporales graves y la muerte y/o anular la garantía.



Nuestro gran portafolio de marcas:

**CADDY ERICO HOFFMAN ILSCO SCHROFF TRACHTE**